



**Revista Anual N<sup>o</sup> 6**

**Facultad de Ciencias  
Exactas, UNLP.**

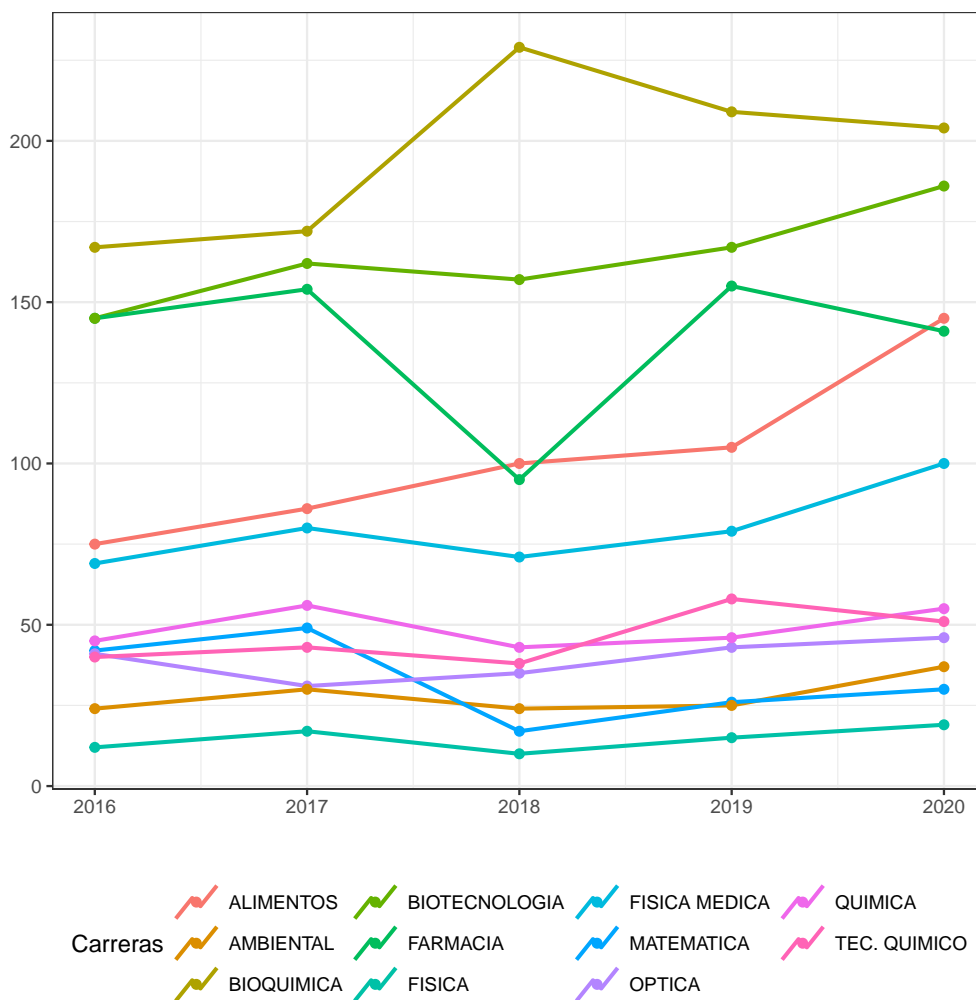
Ciclo lectivo 2019

Dirección de Estadísticas

# 1 INGRESANTES

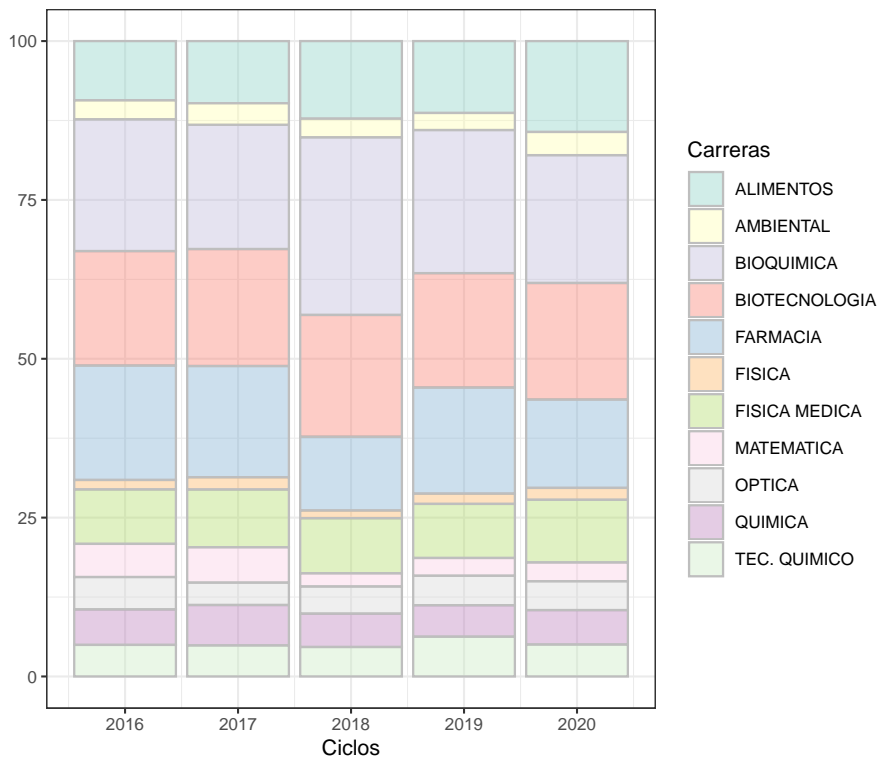
Evolución de los ingresantes<sup>1</sup> a la Facultad de Ciencias Exactas, por carrera, en los últimos 5 ciclos lectivos:

CARRERA	2016	2017	2018	2019	2020	% en relación al año pasado
ALIMENTOS	75	86	100	105	145	27.59
AMBIENTAL	24	30	24	25	37	32.43
BIOQUIMICA	167	172	229	209	204	-2.45
BIOTECNOLOGIA	145	162	157	167	186	10.22
FARMACIA	145	154	95	155	141	-9.93
FISICA	12	17	10	15	19	21.05
FISICA MEDICA	69	80	71	79	100	21
MATEMATICA	42	49	17	26	30	13.33
OPTICA	41	31	35	43	46	6.52
QUIMICA	45	56	43	46	55	16.36
TEC. QUIMICO	40	43	38	58	51	-13.73
<b>TOTAL</b>	<b>805</b>	<b>880</b>	<b>819</b>	<b>928</b>	<b>1014</b>	<b>8.48</b>



<sup>1</sup>Se tuvieron en cuenta únicamente ingresantes "puros", es decir, sólo aquellos que se inscriben por primera vez a alguna carrera.

Evolución del porcentaje de los ingresantes por carreras en los últimos 5 ciclos lectivos:

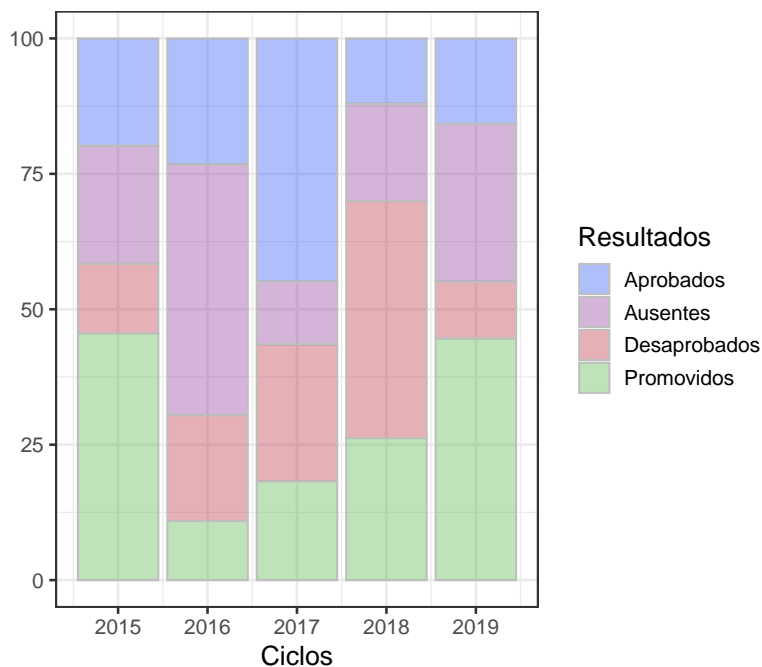


## 2 RESULTADOS DE CURSADAS

Evolución en los resultados de las cursadas, en los períodos lectivos 2015 al 2019:

Resultados	2015	2016	2017	2018	2019
<b>Aprobados</b>	2741	2718	2596	2569	2309
<b>Desaprobados</b>	1775	1516	1657	1718	1530
<b>Promovidos</b>	6301	6432	6379	6242	6517
<b>Ausentes</b>	3009	3235	3594	3743	4246
<b>Inscriptos</b>	<b>13826</b>	<b>13901</b>	<b>14226</b>	<b>14272</b>	<b>14602</b>

Los porcentajes de estos resultados son:



Resultados de las cursadas por semestres en los períodos 2015 a 2019:

Año	Período	Resultados de Cursadas				
		Aprobados	Desaprobados	Promovidos	Ausentes	Inscriptos
2015	Anual	60	26	—	129	215
	1º semestre	1416	1038	3320	1432	7206
	2º semestre	1265	711	2981	1448	6405
2016	Anual	70	45	—	95	210
	1º semestre	1481	868	3411	1641	7401
	2º semestre	1167	603	3021	1499	6290
2017	Anual	60	41	—	164	265
	1º semestre	1383	883	3395	1959	7620
	2º semestre	1153	733	2984	1471	6341
2018	Anual	79	30	—	202	311
	1º semestre	1279	945	3382	1874	7480
	2º semestre	1211	743	2860	1667	6481
2019	Anual	64	62	—	191	317
	1º semestre	1175	827	3488	2173	7663
	2º semestre	1070	641	3029	1882	6622
% en relación al año pasado	Anual	-23.44	51.61	—	-5.76	1.89
	1º semestre	-8.85	-14.27	3.04	13.76	2.39
	2º semestre	-13.18	-15.91	2981	11.42	2.13

Porcentaje de los resultados de las cursadas del ciclo lectivo 2019, por carrera y semestre.

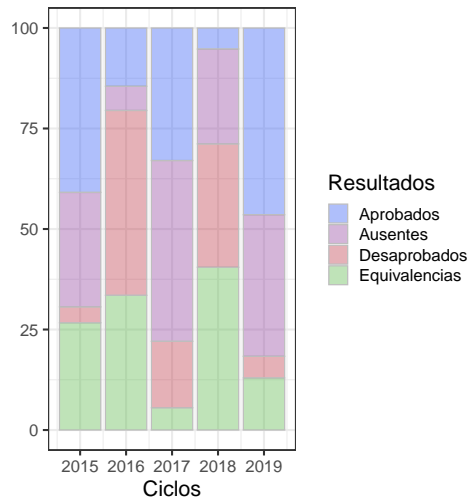
Carrera	Período	Resultados de Cursadas			
		Desaprobados	Aprobados	Ausentes	Promovidos
ALIMENTOS	1º semestre	10.73%	20.34%	32.77%	36.16%
	2º semestre	11.11%	14.81%	22.22%	51.86%
AMBIENTAL	1º semestre	6.92%	5.38%	29.62%	58.08%
	2º semestre	5.1%	10.71%	27.04%	57.15%
BIOQUIMICA	1º semestre	9.61%	13.56%	24.05%	52.78%
	2º semestre	8.78%	13.46%	24.89%	52.87%
BIOTECNOLOGIA	1º semestre	10.45%	14.51%	50.21%	50.21%
	2º semestre	9.34%	15.09%	25.47%	50.1%
FARMACIA	1º semestre	11.01%	11.26%	32.33%	45.4%
	2º semestre	10.39%	11.93%	30.48%	47.2%
FISICA	Anual	18.91%	21.89%	59.2%	—
	1º semestre	19.95%	47.78%	32.27%	—
	2º semestre	13.67%	62.59%	23.74%	—
FISICA MEDICA	1º semestre	9.76%	45.12%	40.24%	4.88%
	2º semestre	12.12%	54.55%	24.24%	9.09%
MATEMATICA	Anual	20.69%	17.24%	62.07%	—
	1º semestre	14.47%	53.95%	31.58%	—
	2º semestre	6.52%	57.61%	35.87%	—
OPTICA	1º semestre	15.56%	11.56%	30.22%	42.66%
	2º semestre	11.48%	12.92%	32.54%	43.06%
QUIMICA	1º semestre	6.92%	11.53%	29.56%	51.99%
	2º semestre	8.79%	10.05%	34.42%	46.74%
TEC. QUIMICO	1º semestre	14.79%	7.78%	49.03%	28.4%
	2º semestre	13.37%	10.76%	51.74%	24.13%

### 3 RESULTADOS DE FINALES

Evolución en los resultados de los finales, en los períodos 2015 a 2019:

Resultados	2015	2016	2017	2018	2019	% en relación al año pasado
Aprobados	2074	1978	1949	2008	1982	-1.31
Desaprobados	201	259	240	260	229	-13.54
Ausentes	1443	1441	1429	1522	1503	-1.26
Equivalencias	1353	623	716	1169	553	-111.39
Inscriptos	5071	4301	4334	4959	4267	-16.22

Los porcentajes de estos resultados son:

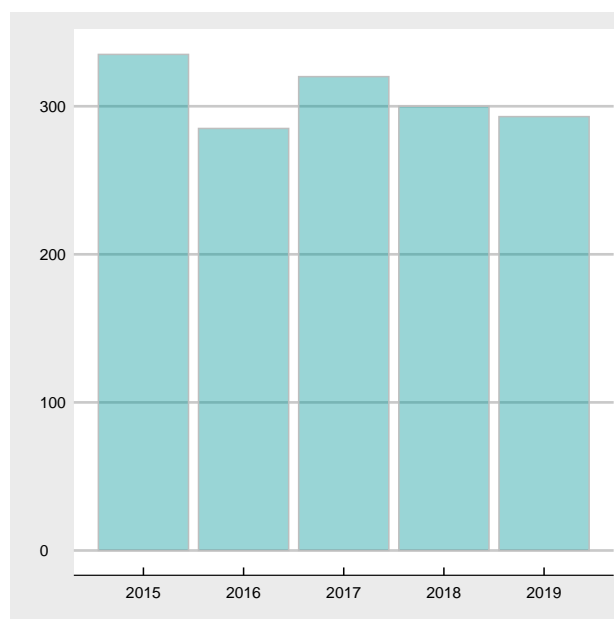


Porcentaje de los resultados de los finales del ciclo lectivo 2019, por carrera.

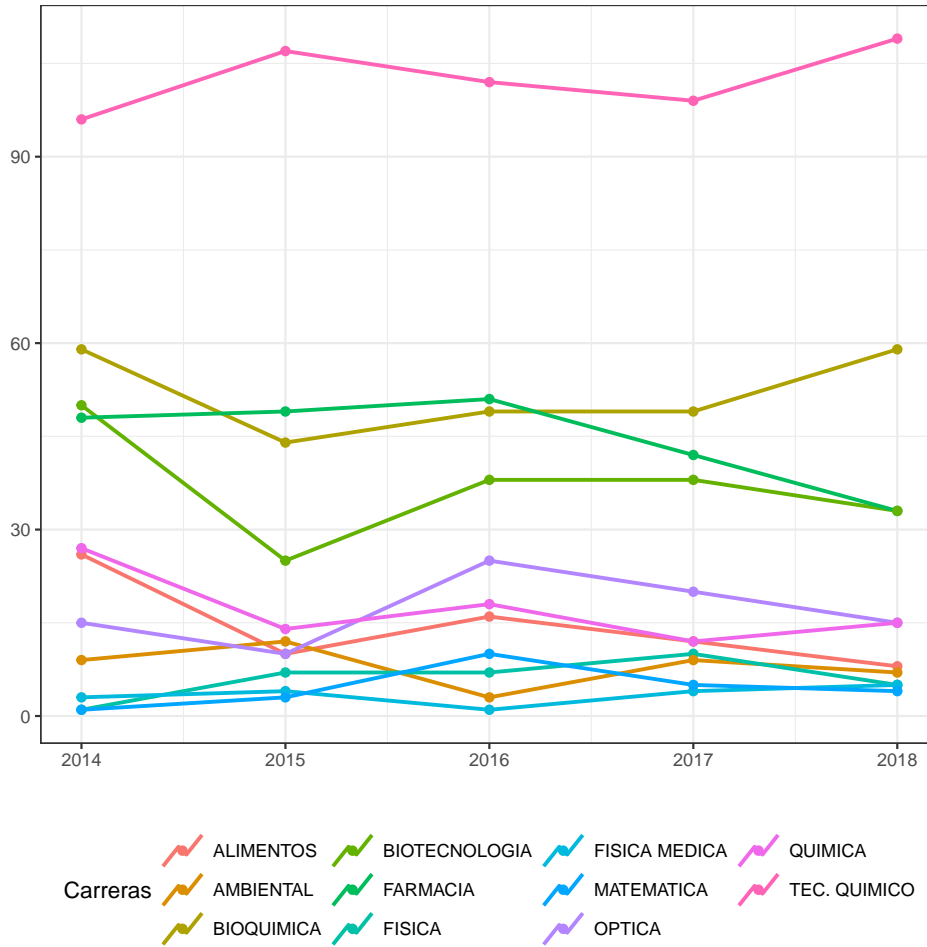
Carrera	Resultados de Finales			
	Aprobados	Desaprobados	Ausentes	Equivalencias
<b>ALIMENTOS</b>	46.53%	5.94%	43.56%	3.97%
<b>AMBIENTAL</b>	35.44%	10.13%	34.18%	20.25%
<b>BIOQUIMICA</b>	47.96%	4.81%	39.44%	7.79%
<b>BIOTECNOLOGIA</b>	49.48%	4.92%	43.52%	2.08%
<b>FARMACIA</b>	44.34%	8.73%	38.75%	8.18%
<b>FISICA</b>	68.39%	2.15%	24.52%	4.94%
<b>FISICA MEDICA</b>	50%	3.16%	42.63%	4.21%
<b>MATEMATICA</b>	74.07%	2.47%	22.22%	1.24%
<b>OPTICA</b>	42.19%	10.16%	45.31%	2.34%
<b>QUIMICA</b>	57.24%	5.26%	26.97%	10.53%
<b>TEC. QUIMICO</b>	11.01%	3.04%	13.11%	72.84%

#### 4 EGRESADOS

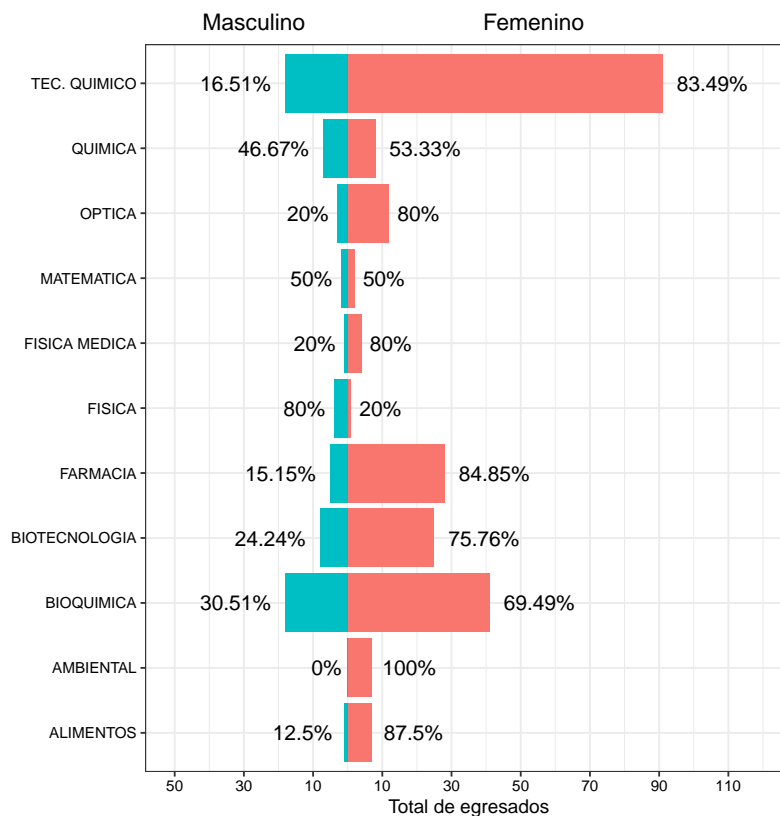
Evolución del número total de egresados en la Facultad de Ciencias Exactas en los períodos 2015 a 2019:



Evolución de egresados en los períodos 2015 a 2019 según la carrera:

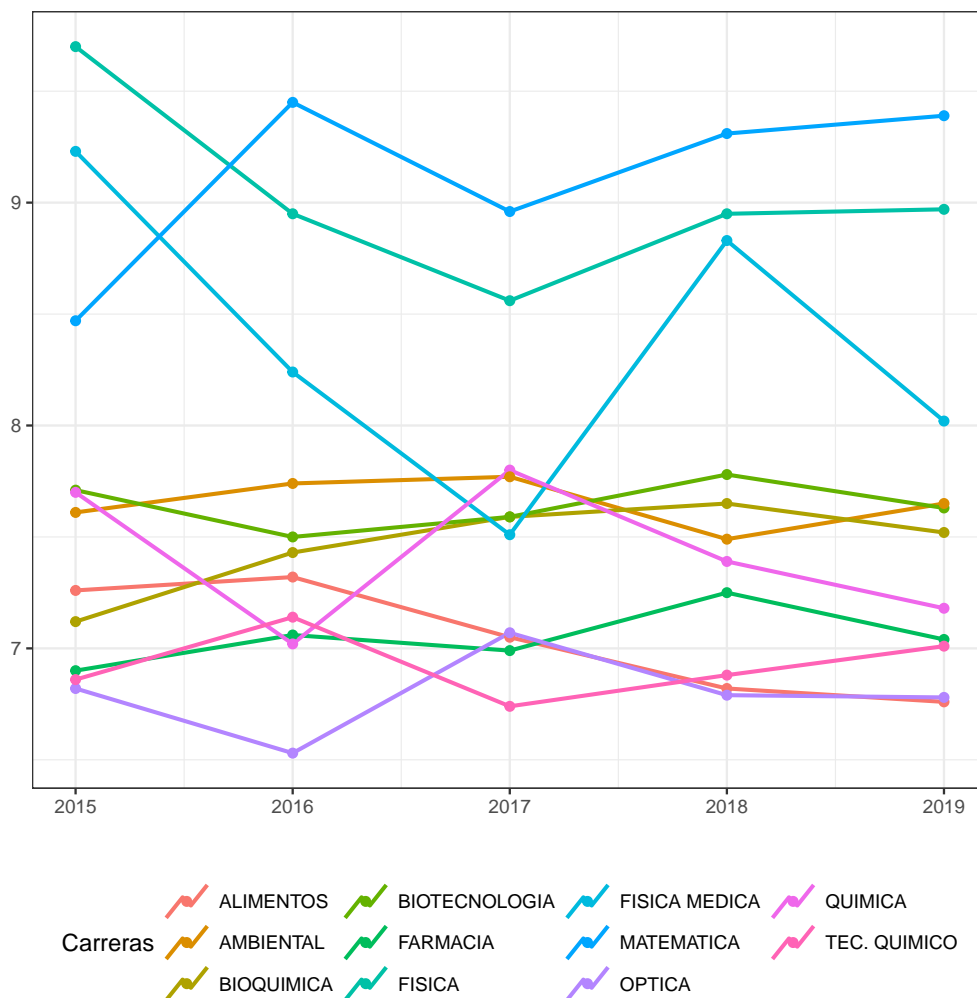


Total de egresados del período 2019 distribuidos según género y carrera. El porcentaje se calculó por carrera.



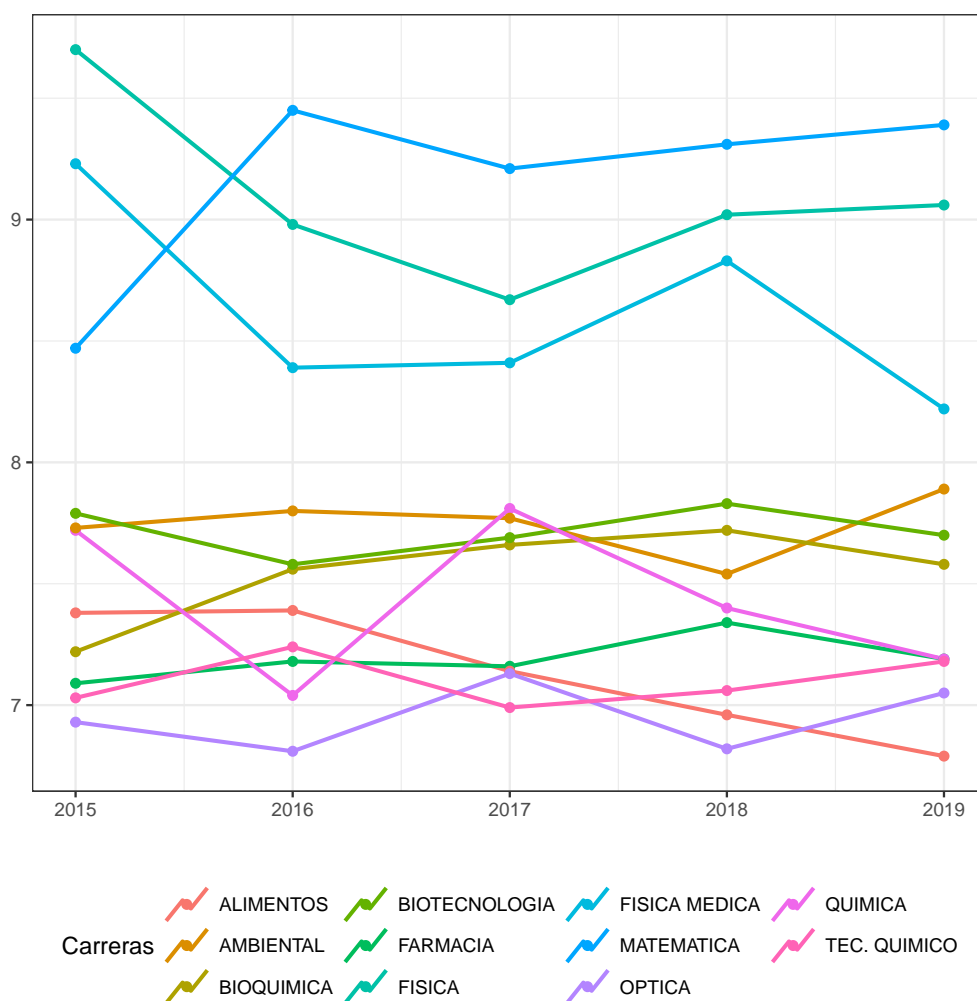
Promedio de los promedios con aplazos según la carrera (períodos 2015 - 2019):

CARRERA	2015	2016	2017	2018	2019	% en relación al año pasado
FARMACIA	6.9	7.06	6.99	7.25	7.04	-2.92%
BIOQUIMICA	7.12	7.43	7.59	7.65	7.52	-1.67%
BIOTECNOLOGIA	7.71	7.5	7.59	7.78	7.63	-1.92%
ALIMENTOS	7.26	7.32	7.05	6.82	6.76	-0.97%
FISICA	9.7	8.95	8.56	8.95	8.97	0.25%
FISICA MEDICA	9.23	8.24	7.51	8.83	8.02	-10.15%
MATEMATICA	8.47	9.45	8.96	9.31	9.39	0.81%
OPTICA	6.82	6.53	7.07	6.79	6.78	-0.17%
QUIMICA	7.7	7.02	7.8	7.39	7.18	-2.85%
AMBIENTAL	7.61	7.74	7.77	7.49	7.65	2.09%
TEC. QUIMICO	6.86	7.14	6.74	6.88	7.01	1.85%
General	7.76	7.67	7.6	7.74	7.63	-1.41%



Promedio de los promedios sin aplazos según la carrera (períodos 2015 - 2019):

CARRERA	2015	2016	2017	2018	2019	% en relación al año pasado
FARMACIA	7.09	7.18	7.16	7.34	7.19	-2.09%
BIOQUIMICA	7.22	7.56	7.66	7.72	7.58	-1.85%
BIOTECNOLOGIA	7.79	7.58	7.69	7.83	7.7	-1.68%
ALIMENTOS	7.38	7.39	7.14	6.96	6.79	-2.44%
FISICA	9.7	8.98	8.67	9.02	9.06	0.49%
FISICA MEDICA	9.23	8.39	8.41	8.83	8.22	-7.39%
MATEMATICA	8.47	9.45	9.21	9.31	9.39	0.81%
OPTICA	6.93	6.81	7.13	6.82	7.05	3.28%
QUIMICA	7.72	7.04	7.81	7.4	7.19	-2.89%
AMBIENTAL	7.73	7.8	7.77	7.54	7.89	4.38%
TEC. QUIMICO	7.03	7.24	6.99	7.06	7.18	1.67%
General	7.85	7.77	7.79	7.8	7.75	-0.68%





Duración promedio (en años) de la carrera en los últimos 5 ciclos lectivos.

CARRERA	2015	2016	2017	2018	2019	% en relación al año pasado
FARMACIA	8.74	8.97	9.01	8.09	7.46	-8.48%
BIOQUIMICA	8.28	8.96	7.16	7.57	8.23	8%
BIOTECNOLOGIA	7.55	7.24	7.56	7.07	6.99	-1.14%
ALIMENTOS	7.65	8.61	7.59	6	7.1	15.44%
FISICA	7	6.85	7.92	8.21	8.67	5.29%
FISICA MEDICA	8.86	10.79	16	8.04	12.85	37.42%
MATEMATICA	13.33	9.86	7.48	7.17	8.71	17.7%
OPTICA	7.78	8.33	6.14	5.49	4.79	-14.49%
QUIMICA	6.1	5.85	6.84	5.98	7.26	17.65%
AMBIENTAL	6.44	6.31	7.53	6.94	10	30.56%
TEC. QUIMICO	0.59	0.78	1.27	2	2.55	21.5%
General	7.48	7.5	7.68	6.6	7.69	14.23%

