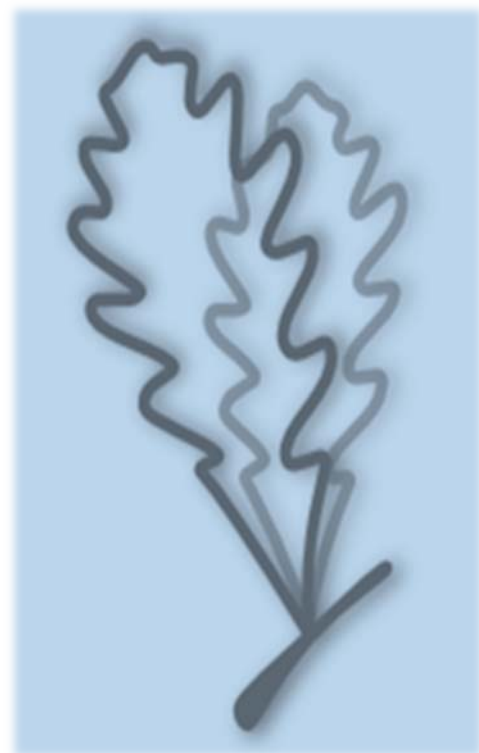


# 2015

## Informe de los ingresantes 2011 a 2015



## Facultad de Ciencias Exactas | UNLP

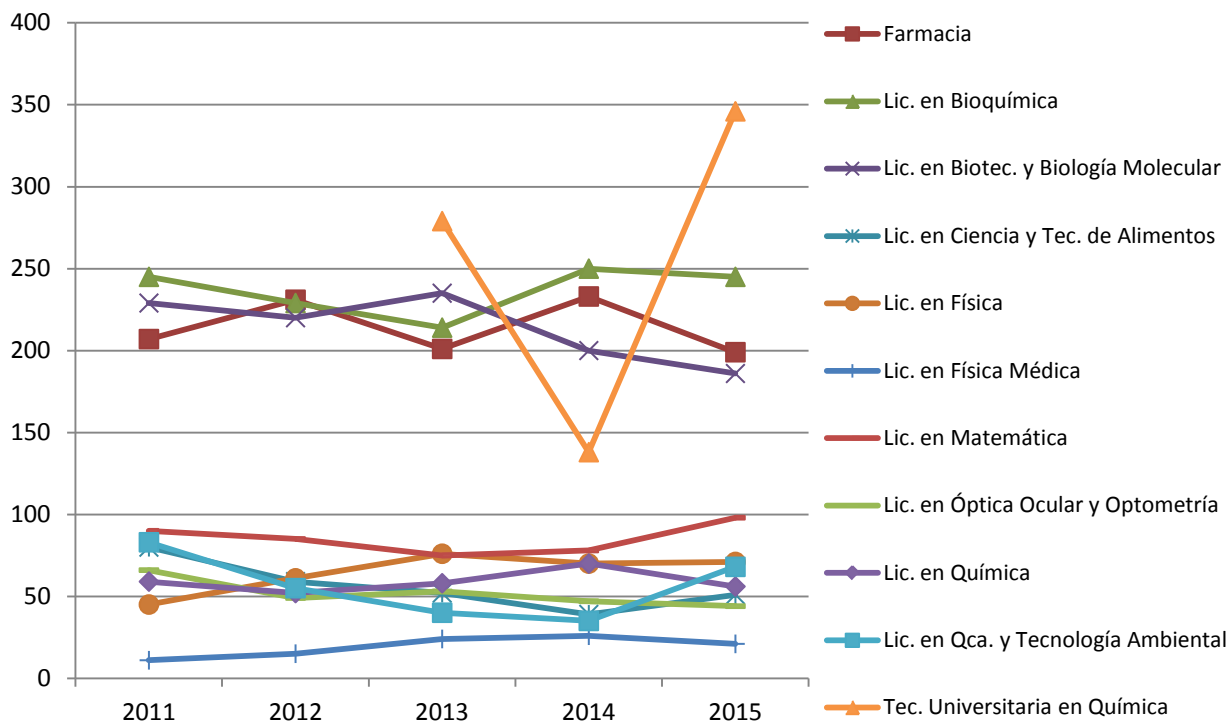
Por:

Dirección de Estadísticas

# Informe del perfil del ingresante a la Facultad de Ciencias Exactas períodos 2011 a 2015

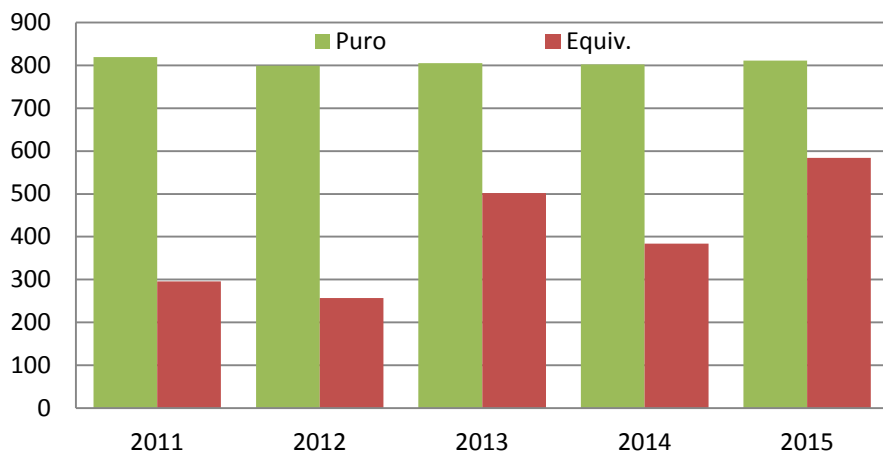
El número total de ingresantes en los años 2011 a 2015 a cada carrera de la Facultad de Ciencias Exactas (FCE) fue:

CARRERAS	2011	2012	2013	2014	2015
Farmacia	207	231	201	233	199
Lic. en Bioquímica	245	229	214	250	245
Lic. en Biotec. y Biología Molecular	229	220	235	200	186
Lic. en Ciencia y Tec. de Alimentos	80	59	52	39	51
Lic. en Física	45	61	76	70	71
Lic. en Física Médica	11	15	24	26	21
Lic. en Matemática	90	85	75	78	98
Lic. en Óptica Ocular y Optometría	66	49	53	47	44
Lic. en Química	59	52	58	70	56
Lic. en Qca. y Tecnología Ambiental	83	55	40	35	68
Tec. Universitaria en Química			279	138	346
<b>TOTAL</b>	<b>1115</b>	<b>1056</b>	<b>1307</b>	<b>1186</b>	<b>1385</b>



Entre estos inscriptos hay ingresantes “*puros*” (aquellos alumnos que se inscriben por primera vez a alguna carrera de la FCE) e ingresantes por “*equivalencia*” (son alumnos de la FCE que se han anotado en al menos una carrera o ya están inscriptos en otra carrera). La siguiente tabla muestra estos datos por cada carrera:

CARRERAS	2011		2012		2013		2014		2015	
	Equiv.	Puro	Equiv.	Puro	Equiv.	Puro	Equiv.	Puro	Equiv.	Puro
Farmacia	64	143	59	172	55	146	84	149	52	147
Lic. en Bioquímica	42	203	39	190	47	167	49	201	56	189
Lic. en Biotec. y Biología Molecular	82	147	80	140	61	174	47	153	46	140
Lic. en Ciencia y Tec. de Alimentos	10	70	5	54	10	42	3	36	7	44
Lic. en Física	10	35	7	54	2	74	8	62	5	66
Lic. en Física Médica	1	10	3	12	3	21	6	20	5	16
Lic. en Matemática	9	81	12	73	4	71	11	67	10	88
Lic. en Óptica Ocular y Optometría	24	42	14	35	16	37	11	36	6	38
Lic. en Química	11	48	13	39	15	43	17	53	26	40
Lic. en Qca. y Tecnología Ambiental	43	40	25	30	10	30	17	18	34	34
Tec. Universitaria en Química	×	×	×	×	279	0	131	7	337	9
<b>TOTAL</b>	<b>296</b>	<b>819</b>	<b>257</b>	<b>799</b>	<b>502</b>	<b>805</b>	<b>384</b>	<b>802</b>	<b>584</b>	<b>811</b>

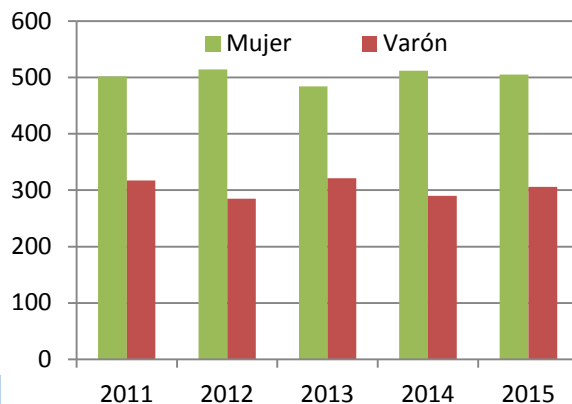


Para hacer una buena descripción de los datos excluimos a los ingresantes por equivalencias. Es decir, que las descripciones siguientes son sólo sobre los ingresantes puros de los años analizados.

**Descripción general sólo de los ingresantes puros:**

**Género:** Varón-Mujer.

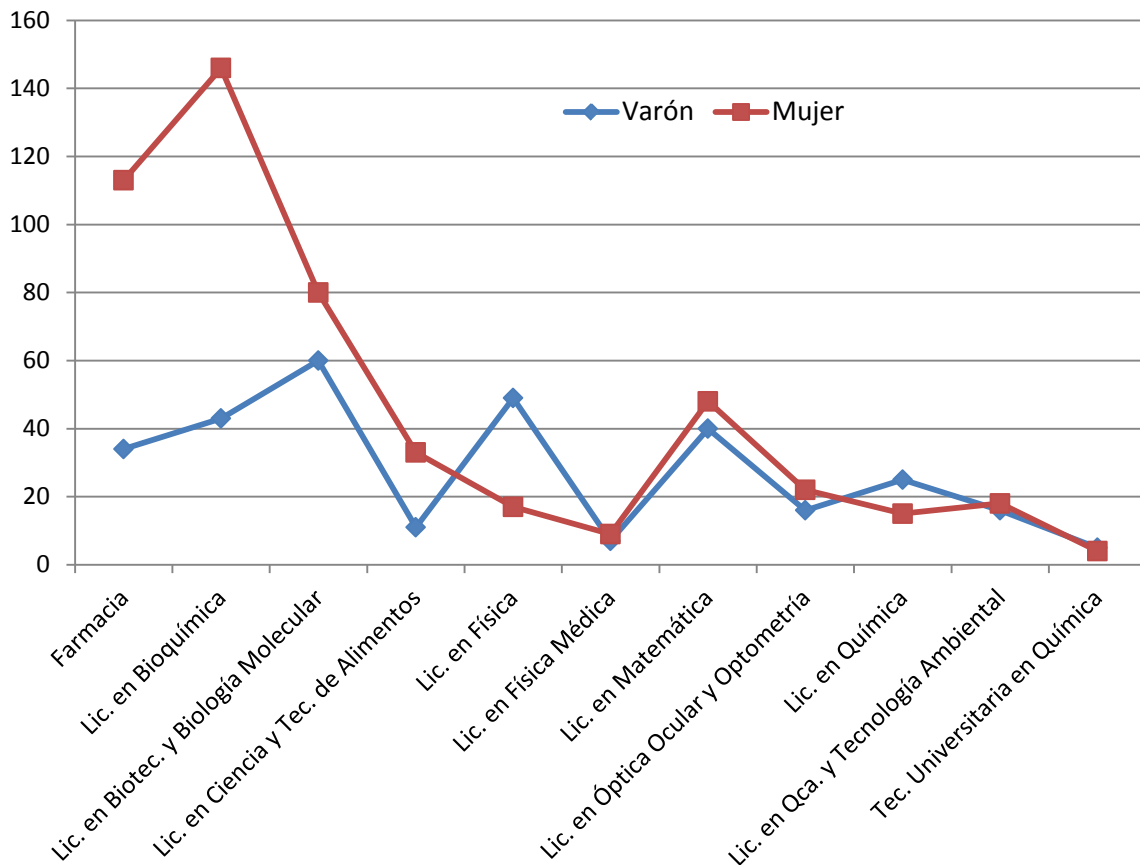
Año	Varón	Mujer
2011	317	502
2012	285	514
2013	321	484
2014	290	512
2015	306	505



La siguiente tabla muestra esto por carrera:

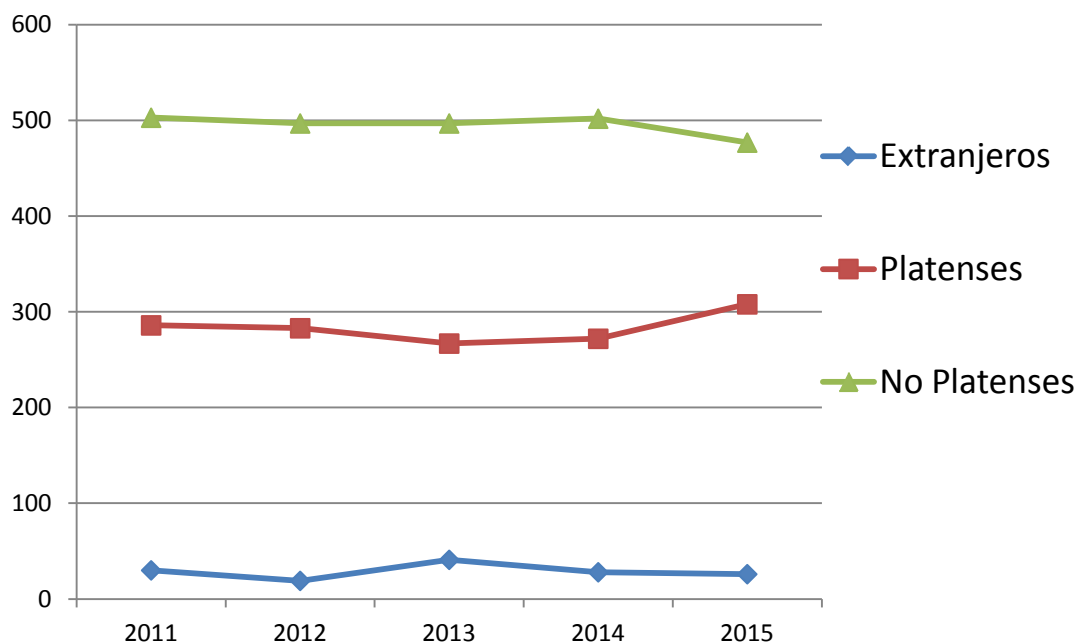
CARRERAS	2011		2012		2013		2014		2015	
	Varón	Mujer	Varón	Mujer	Varón	Mujer	Varón	Mujer	Varón	Mujer
Farmacia	53	90	48	124	40	106	38	111	34	113
Lic. en Bioquímica	62	141	46	144	44	123	49	152	43	146
Lic. en Biotec. y Biología Molecular	63	84	51	89	68	106	60	93	60	80
Lic. en Ciencia y Tec. de Alimentos	16	54	13	41	10	32	8	28	11	33
Lic. en Física	24	11	45	9	58	16	47	15	49	17
Lic. en Física Médica	4	6	5	7	14	7	8	12	7	9
Lic. en Matemática	36	45	39	34	37	34	29	38	40	48
Lic. en Óptica Ocular y Optometría	15	27	10	25	16	21	12	24	16	22
Lic. en Química	27	21	19	20	23	20	31	22	25	15
Lic. en Qca. y Tecnología Ambiental	17	23	9	21	11	19	4	14	16	18
Tec. Universitaria en Química					0	0	4	3	5	4

En particular, para los ingresantes puros del 2015 separados por carrera:



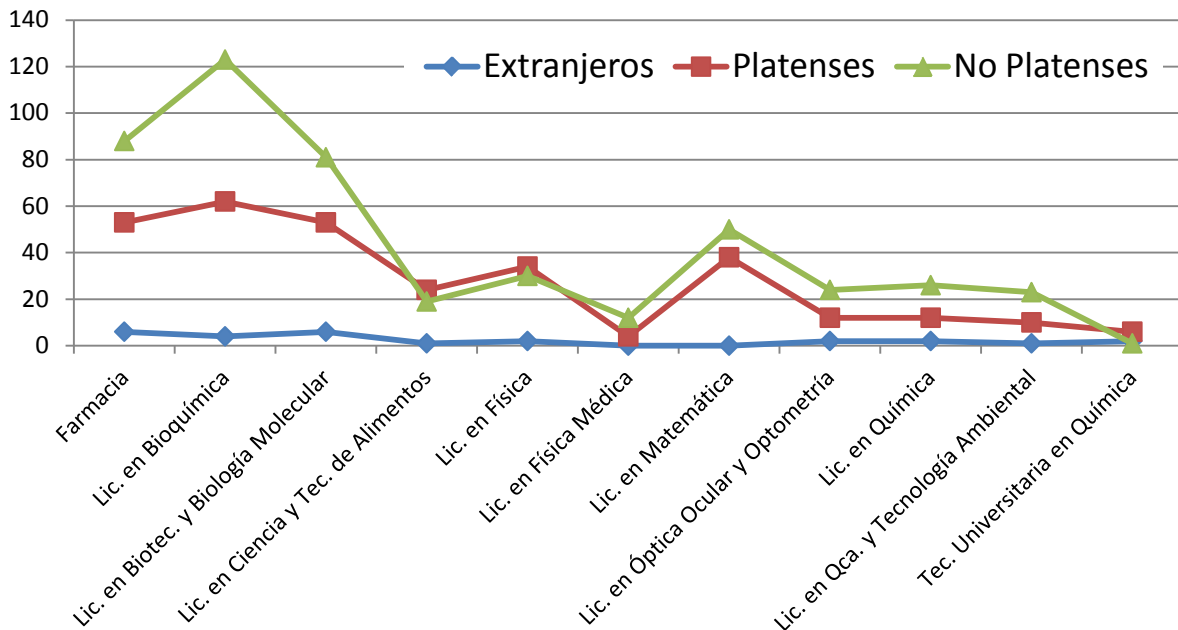
**Procedencia:** Lugar de procedencia del colegio del que egresó.

Año	Extranjeros	Argentinos	
		Platenses	No Platenses
2011	30	286	503
2012	19	283	497
2013	41	267	497
2014	28	272	502
2015	26	308	477



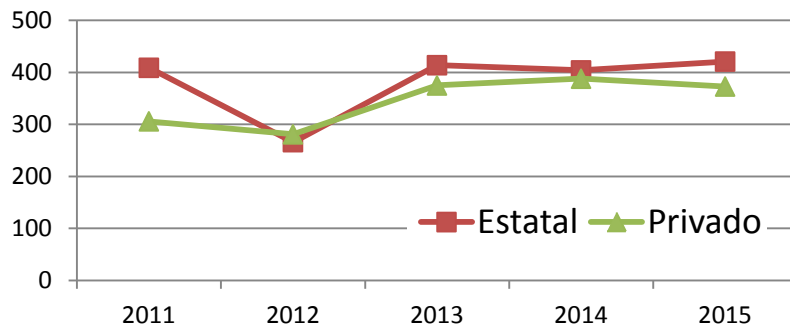
En particular, para los ingresantes puros del 2015 separados por carrera:

Carrera	Extranjeros	Platense	No Platenses
Farmacia	6	53	88
Lic. en Bioquímica	4	62	123
Lic. en Biotec. y Biología Molecular	6	53	81
Lic. en Ciencia y Tec. de Alimentos	1	24	19
Lic. en Física	2	34	30
Lic. en Física Médica	0	4	12
Lic. en Matemática	0	38	50
Lic. en Óptica Ocular y Optometría	2	12	24
Lic. en Química	2	12	26
Lic. en Química y Tec. Ambiental	1	10	23
T.U. en Química	2	6	1



**Tipo de Colegio del que egreso:** Las categorías son: Colegio Privado - Colegio Estatal

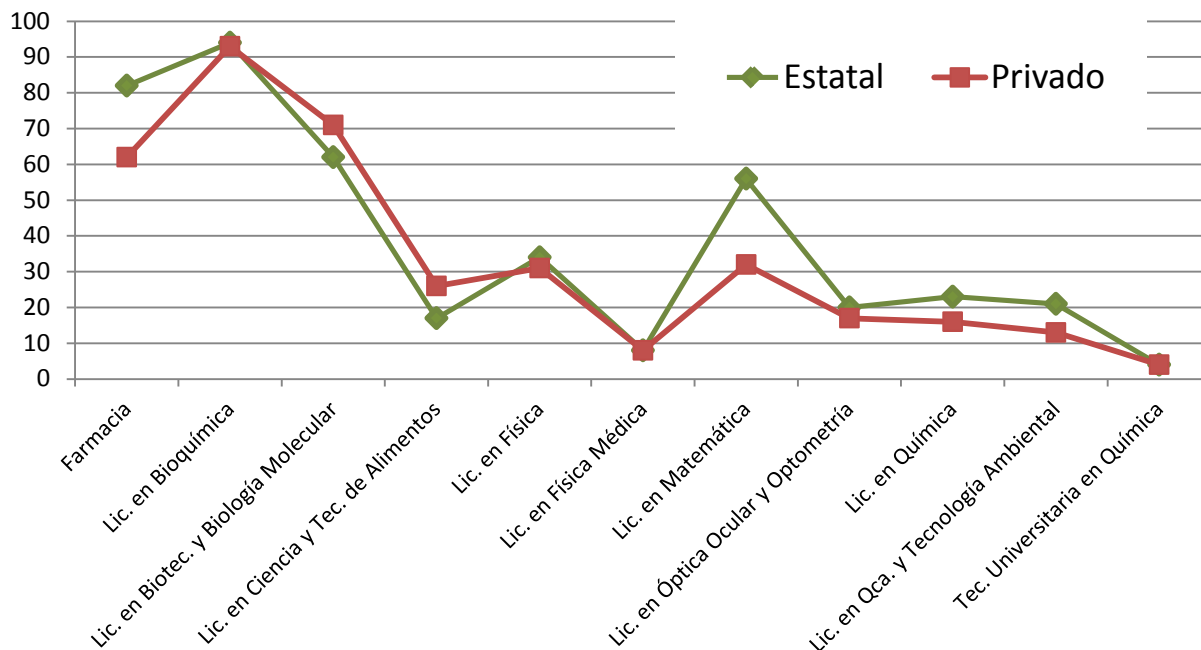
Año	Estatal	Privado
2011*	409	306
2012*	266	281
2013	414	375
2014	404	388
2015	421	373



\* En los años 2011 y 2012 hubo, respectivamente, 104 y 252 ingresantes que no llenaron este casillero.

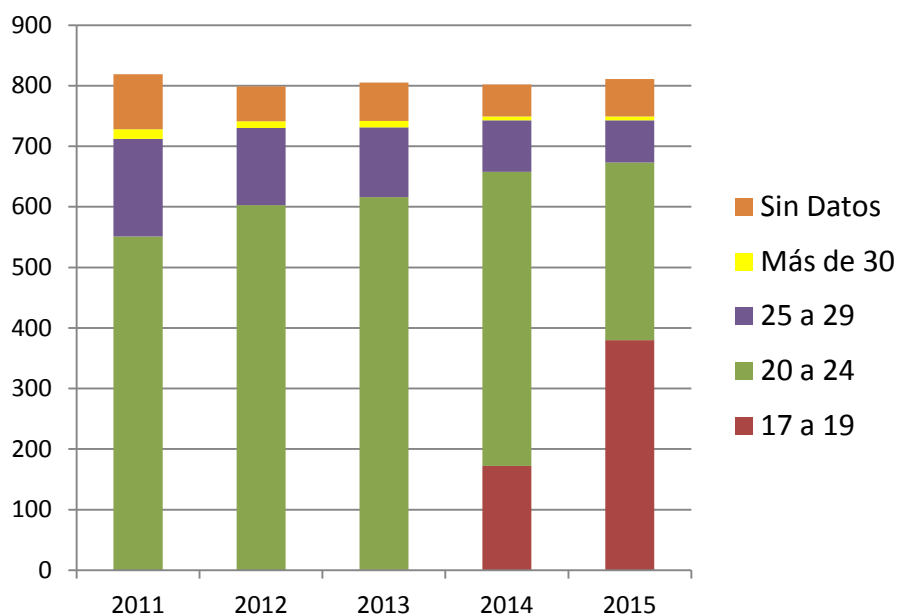
En particular, para los ingresantes puros del 2015 separados por carrera:

CARRERAS	Estatal	Privado
Farmacia	82	62
Lic. en Bioquímica	94	93
Lic. en Biotec. y Biología Molecular	62	71
Lic. en Ciencia y Tec. de Alimentos	17	26
Lic. en Física	34	31
Lic. en Física Médica	8	8
Lic. en Matemática	56	32
Lic. en Óptica Ocular y Optometría	20	17
Lic. en Química	23	16
Lic. en Qca. y Tecnología Ambiental	21	13
Tec. Universitaria en Química	4	4



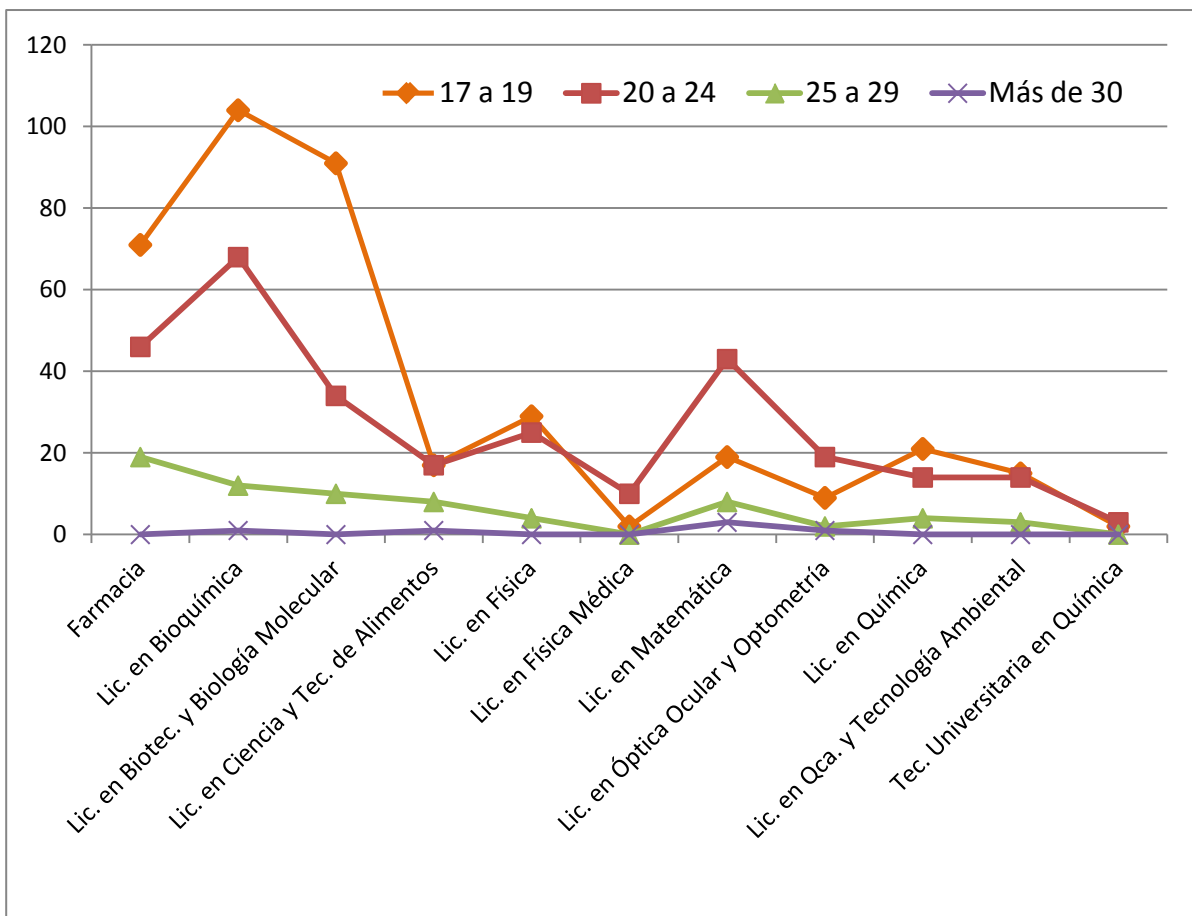
**Edad:** Se agruparon en las siguientes categorías: entre 17 y 19, entre 20 y 24, entre 25 y 29, más de 30 y sin datos.

Año	17 a 19	20 a 24	25 a 29	Más de 30	Sin Datos
2011	0	551	161	16	91
2012	0	603	127	11	58
2013	1	615	115	11	63
2014	172	486	85	6	53
2015	380	293	70	6	62



En particular, para los ingresantes puros del 2015 separados por carrera:

CARRERAS	17 a 19	20 a 24	25 a 29	Más de 30	Sin Datos
Farmacia	71	46	19	0	11
Lic. en Bioquímica	104	68	12	1	4
Lic. en Biotec. y Biología Molecular	91	34	10	0	5
Lic. en Ciencia y Tec. de Alimentos	17	17	8	1	1
Lic. en Física	29	25	4	0	8
Lic. en Física Médica	2	10	0	0	4
Lic. en Matemática	19	43	8	3	15
Lic. en Óptica Ocular y Optometría	9	19	2	1	7
Lic. en Química	21	14	4	0	1
Lic. en Qca. y Tecnología Ambiental	15	14	3	0	2
Tec. Universitaria en Química	2	3	0	0	4





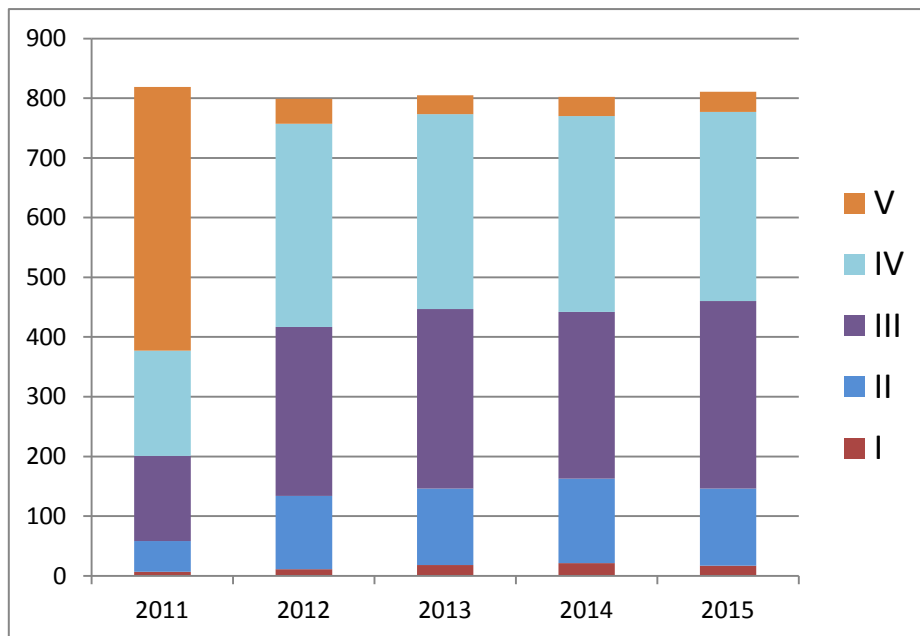
**Situación laboral de los padres:** Ocupado – Desocupado - Jubilado – Desconocido.

		Año	2011	2012	2013	2014	2015
Madre	Ocupado		272	555	549	564	552
	Desocupado		78	164	183	159	162
	Jubilado		29	39	39	45	54
	Desconocido		440	41	34	34	43
Padre	Ocupado		298	615	618	618	600
	Desocupado		19	36	46	45	51
	Jubilado		38	55	45	58	55
	Desconocido		464	93	96	81	105

**Máximo estudios de los padres:** Se agruparon en las siguientes cuatro categorías:

- I. Sin estudios y Escuela primaria incompleta
- II. Escuela primaria completa y Escuela secundaria incompleta
- III. Escuela secundaria completa y Estudios universitarios y/o superiores incompletos
- IV. Estudios de post grado, universitario y/o superior completo
- V. Sin datos

Año	I	II	III	IV	V
2011	7	51	143	176	442
2012	11	123	283	340	42
2013	18	128	301	326	32
2014	21	142	279	328	32
2015	17	129	314	317	34



En particular, para los ingresantes puros del 2015 separados por carrera:

CARRERAS	I	II	III	IV	V
Farmacia	8	30	57	45	7
Lic. en Bioquímica	1	28	83	69	8
Lic. en Biotec. y Biología Molecular	3	19	45	66	7
Lic. en Ciencia y Tec. de Alimentos	1	4	16	22	1
Lic. en Física	0	7	23	34	2
Lic. en Física Médica	1	7	5	2	1
Lic. en Matemática	2	18	33	32	3
Lic. en Óptica Ocular y Optometría	0	7	18	12	1
Lic. en Química	0	3	21	15	1
Lic. en Qca. y Tecnología Ambiental	0	4	11	16	3
Tec. Universitaria en Química	1	2	2	4	0

