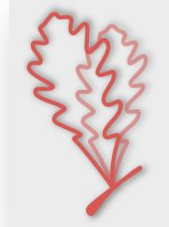


Revista Anual de
la Facultad de
Ciencias Exactas,
UNLP.

por

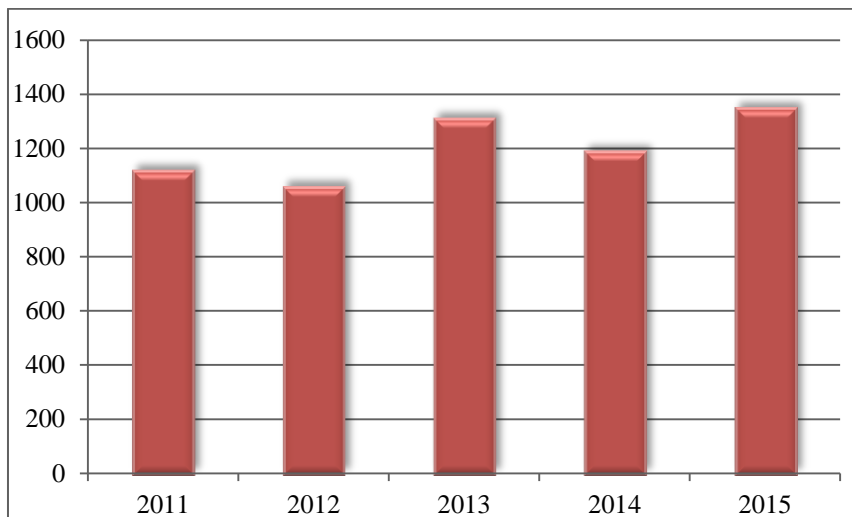
Dirección de Estadísticas de la
Facultad de Ciencias Exactas.

Revista Anual N°1, correspondiente al ciclo lectivo 2014.



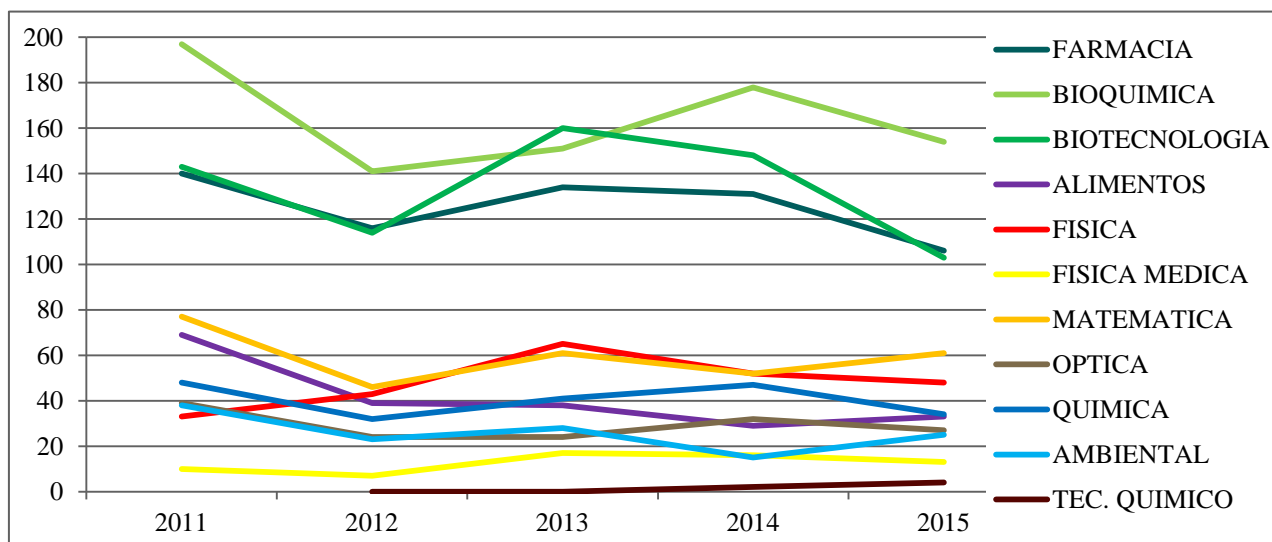
UNO| INGRESANTES

Evolución del número total de ingresantes a la Facultad de Ciencias Exactas en los últimos 5 años:



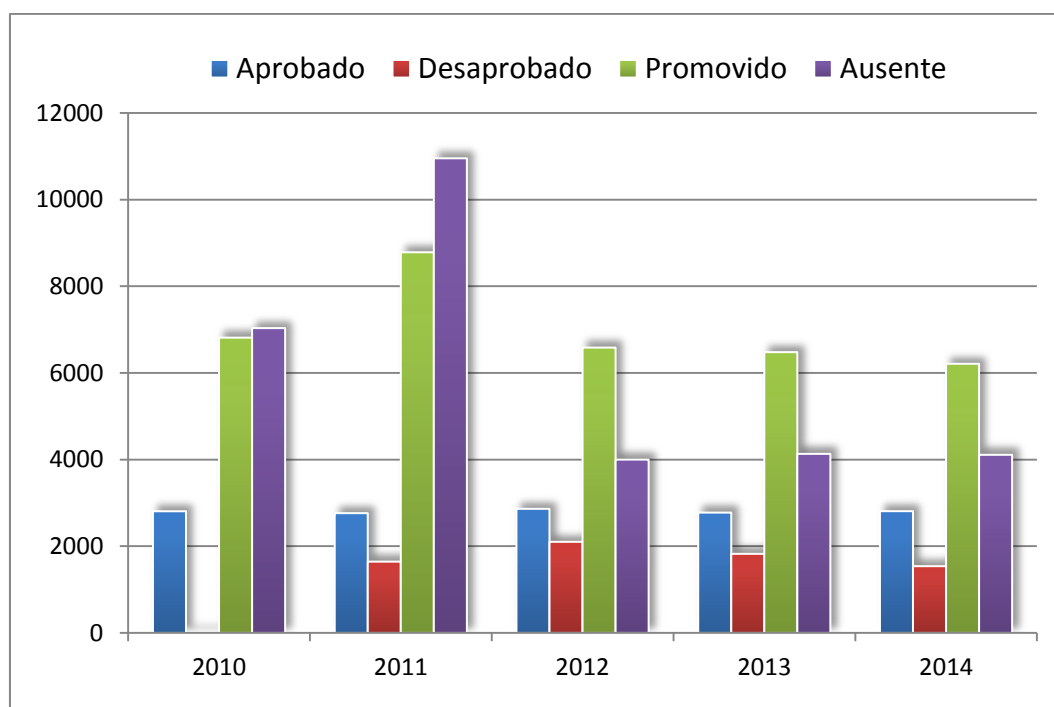
Evolución de ingresantes por carreras en los últimos 5 años:

| Carrera | 2011 | 2012 | 2013 | 2014 | 2015 | TOTAL |
|----------------------|------------|------------|------------|------------|------------|-------------|
| FARMACIA | 140 | 116 | 134 | 131 | 106 | 627 |
| BIOQUIMICA | 197 | 141 | 151 | 178 | 154 | 821 |
| BIOTECNOLOGIA | 143 | 114 | 160 | 148 | 103 | 668 |
| ALIMENTOS | 69 | 39 | 38 | 29 | 33 | 208 |
| FISICA | 33 | 43 | 65 | 52 | 48 | 241 |
| FISICA MEDICA | 10 | 7 | 17 | 16 | 13 | 63 |
| MATEMATICA | 77 | 46 | 61 | 52 | 61 | 297 |
| OPTICA | 39 | 24 | 24 | 32 | 27 | 146 |
| QUIMICA | 48 | 32 | 41 | 47 | 34 | 202 |
| AMBIENTAL | 38 | 23 | 28 | 15 | 25 | 129 |
| TEC. QUIMICO | 0 | 0 | 0 | 2 | 4 | 6 |
| TOTAL POR AÑO | 794 | 585 | 719 | 702 | 608 | 3408 |



DOS | RESULTADOS DE LAS CURSADAS

Evolución en los resultados de las cursadas, en los períodos 2010 a 2014:



Resultados de las cursadas por semestres en los períodos 2010 a 2014:

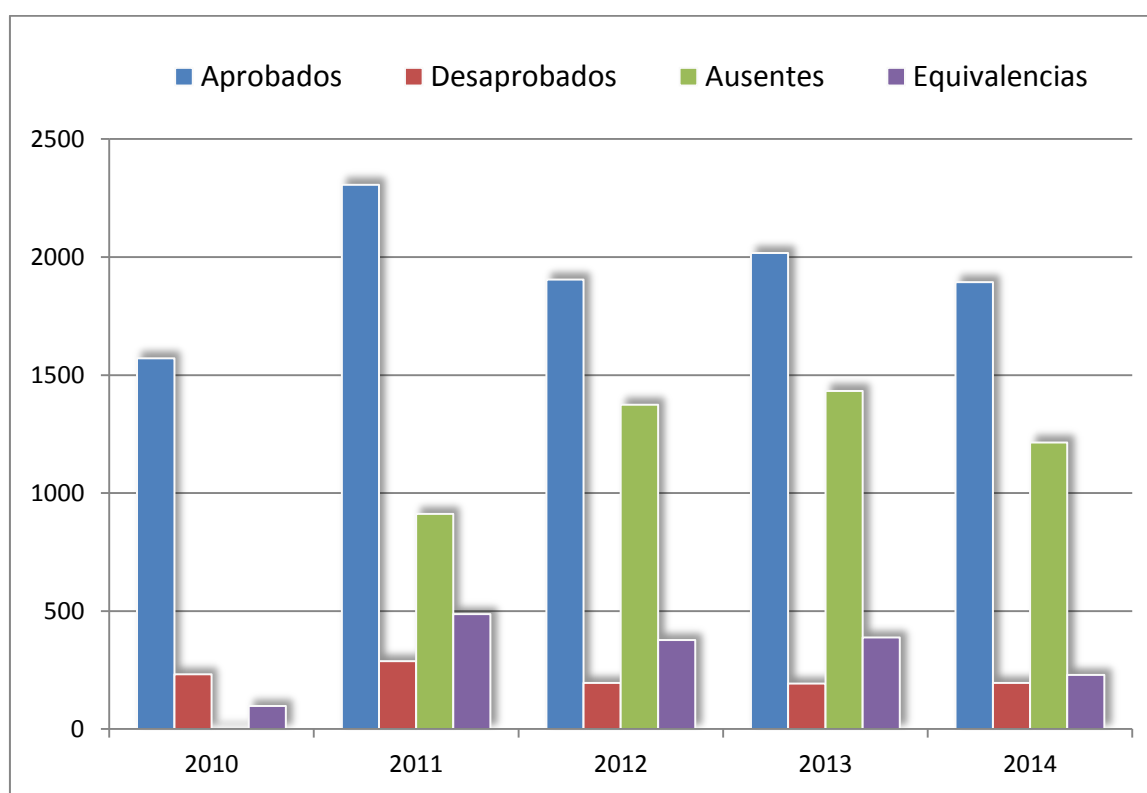
| Año | Período | Resultados de Cursadas | | | | Inscripciones |
|------|-------------|------------------------|-------------|-----------|---------|---------------|
| | | Aprobado | Desaprobado | Promovido | Ausente | |
| 2010 | Anual | 135 | 0 | 58 | 325 | 518 |
| | 1° semestre | 2019 | 1 | 4628 | 5150 | 11798 |
| | 2° semestre | 655 | 0 | 2132 | 1563 | 4350 |
| 2011 | Anual | 97 | 0 | 38 | 408 | 543 |
| | 1° semestre | 1351 | 798 | 4431 | 9045 | 15625 |
| | 2° semestre | 1317 | 848 | 4320 | 1505 | 7990 |
| 2012 | Anual | 61 | 73 | 0 | 18 | 152 |
| | 1° semestre | 1486 | 1223 | 3487 | 1986 | 8182 |
| | 2° semestre | 1318 | 807 | 3101 | 1998 | 7224 |
| 2013 | Anual | 72 | 98 | 0 | 82 | 252 |
| | 1° semestre | 1493 | 881 | 3490 | 2103 | 7967 |
| | 2° semestre | 1213 | 847 | 2993 | 1949 | 7002 |
| 2014 | Anual | 60 | 18 | 0 | 124 | 202 |
| | 1° semestre | 1469 | 868 | 3260 | 2175 | 7772 |
| | 2° semestre | 1282 | 655 | 2954 | 1813 | 6704 |

Resultados de las cursadas del período 2014, por carrera.

| Carrera | Período 2014 | Aprobado | Desaprobado | Promovido | Ausente | Inscripciones |
|---------------|--------------|----------|-------------|-----------|---------|---------------|
| FARMACIA | 1° semestre | 268 | 229 | 810 | 532 | 1839 |
| | 2° semestre | 250 | 197 | 698 | 473 | 1618 |
| BIOQUIMICA | 1° semestre | 360 | 214 | 1040 | 659 | 2273 |
| | 2° semestre | 318 | 174 | 1015 | 502 | 2009 |
| BIOTECNOLOGIA | 1° semestre | 269 | 189 | 735 | 447 | 1640 |
| | 2° semestre | 241 | 119 | 677 | 371 | 1408 |
| ALIMENTOS | 1° semestre | 80 | 45 | 145 | 103 | 373 |
| | 2° semestre | 47 | 37 | 130 | 105 | 319 |
| FISICA | Anual | 35 | 12 | 0 | 78 | 125 |
| | 1° semestre | 189 | 40 | 2 | 95 | 326 |
| | 2° semestre | 154 | 16 | 0 | 53 | 223 |
| FISICA MEDICA | 1° semestre | 86 | 17 | 19 | 46 | 168 |
| | 2° semestre | 97 | 7 | 9 | 23 | 136 |
| MATEMATICA | Anual | 25 | 6 | 0 | 46 | 77 |
| | 1° semestre | 60 | 16 | 0 | 11 | 87 |
| | 2° semestre | 49 | 21 | 0 | 24 | 94 |

TRES| RESULTADOS DE FINALES

Evolución en los resultados de los finales, en los períodos 2010 a 2014:



Resultados de los finales por año en los períodos 2010 a 2014:

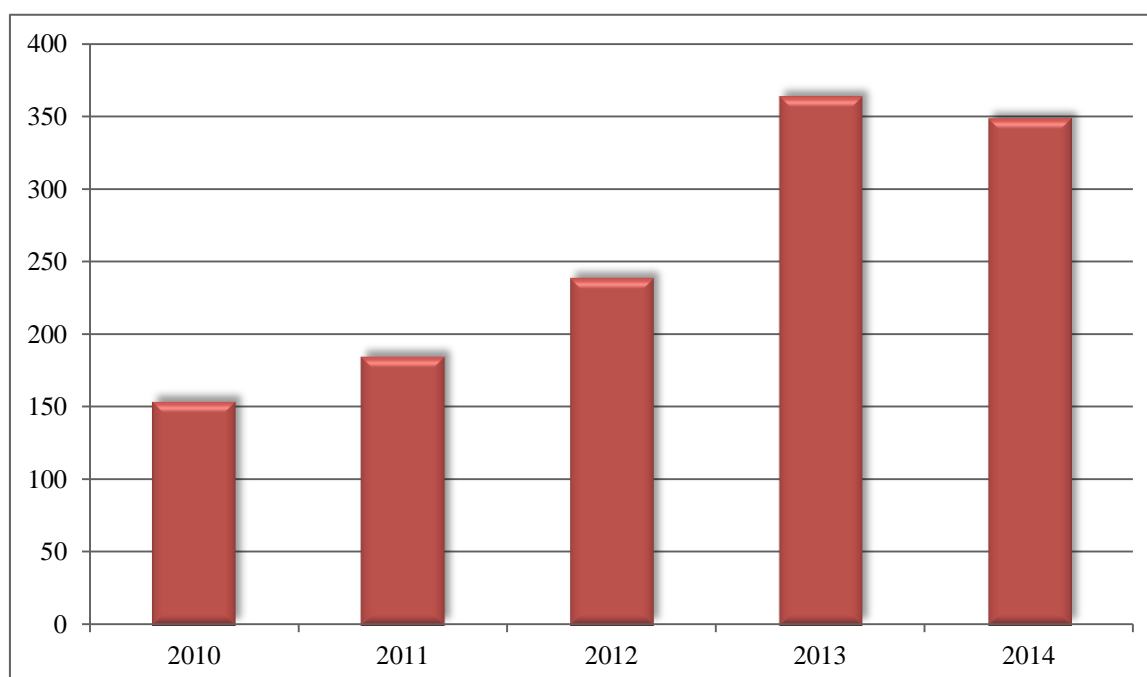
| Período | Resultados de finales | | | |
|---------|-----------------------|--------------|----------|---------------|
| | Aprobados | Desaprobados | Ausentes | Equivalencias |
| 2010 | 1572 | 232 | 1 | 98 |
| 2011 | 2307 | 288 | 912 | 487 |
| 2012 | 1905 | 196 | 1374 | 377 |
| 2013 | 2017 | 193 | 1433 | 388 |
| 2014 | 1894 | 196 | 1215 | 229 |

Resultados de los finales del período 2014, por carrera.

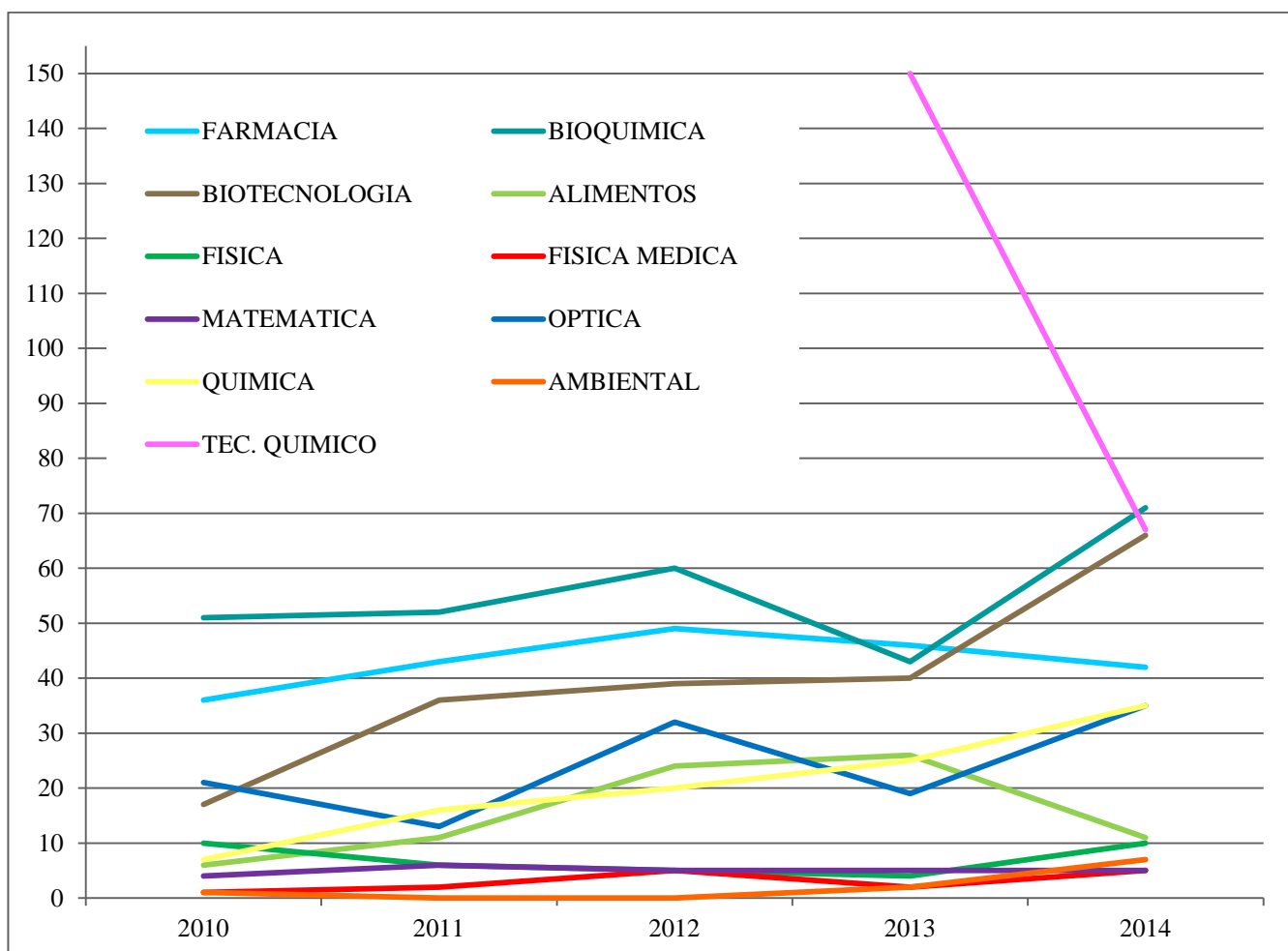
| Carrera | Aprobados | Desaprobados | Ausentes | Equivalencias |
|---------------|-----------|--------------|----------|---------------|
| FARMACIA | 320 | 43 | 251 | 56 |
| BIOQUIMICA | 425 | 67 | 334 | 22 |
| BIOTECNOLOGIA | 365 | 44 | 242 | 15 |
| ALIMENTOS | 75 | 14 | 53 | 18 |
| FISICA | 281 | 9 | 113 | 7 |
| FISICA MEDICA | 125 | 1 | 81 | 1 |
| MATEMATICA | 85 | 7 | 31 | 12 |
| OPTICA | 49 | 3 | 48 | 12 |
| QUIMICA | 116 | 1 | 37 | 6 |
| AMBIENTAL | 50 | 7 | 20 | 3 |
| TEC. QUIMICO | 3 | 0 | 5 | 106 |

CUATRO | EGRESADOS

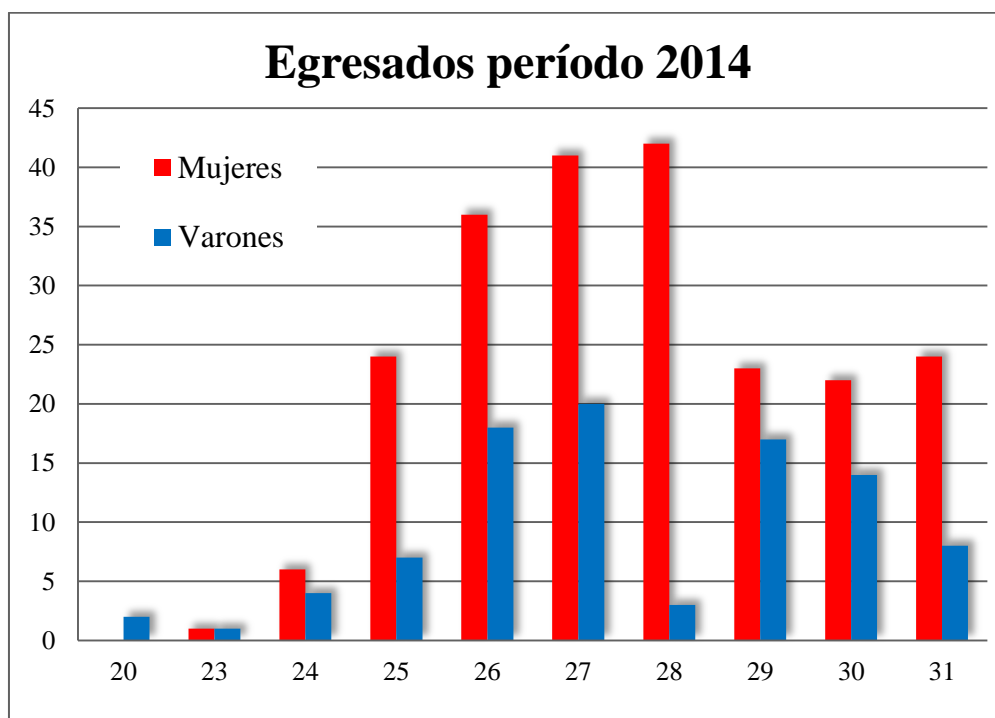
Evolución del número total de egresados en la Facultad de Ciencias Exactas en los períodos 2010 a 2014:



Evolución de egresados en los períodos 2010 a 2014 según la carrera:



Egresados período 2014, distribuidos según género y edad



Promedio de los promedios con aplazos según la carrera correspondientes a los períodos 2013 - 2014¹

| Carrera | 2013 | 2014 |
|----------------|-------------|-------------|
| FARMACIA | 7,03 | 7,04 |
| BIOQUIMICA | 7,07 | 7,32 |
| BIOTECNOLOGIA | 7,58 | 7,48 |
| ALIMENTOS | 7,38 | 7,14 |
| FISICA | 8,83 | 8,82 |
| FISICA MEDICA | 8,56 | 8,33 |
| MATEMATICA | 8,93 | 8,19 |
| OPTICA | 7,27 | 7,03 |
| QUIMICA | 7,5 | 7,75 |
| AMBIENTAL | 7,9 | 7,61 |
| TEC. QUIMICO | 7,18 | 6,94 |
| General | 7,28 | 7,33 |

Promedio de los promedios sin aplazos según la carrera correspondientes a los períodos 2013 - 2014¹

| Carrera | 2013 | 2014 |
|----------------|-------------|-------------|
| FARMACIA | 7,2 | 7,21 |
| BIOQUIMICA | 7,29 | 7,42 |
| BIOTECNOLOGIA | 7,63 | 7,55 |
| ALIMENTOS | 7,49 | 7,28 |
| FISICA | 8,83 | 8,9 |
| FISICA MEDICA | 8,64 | 8,46 |
| MATEMATICA | 8,93 | 8,56 |
| OPTICA | 7,35 | 7,19 |
| QUIMICA | 7,53 | 7,78 |
| AMBIENTAL | 7,9 | 7,7 |
| TEC. QUIMICO | 7,32 | 7,11 |
| General | 7,41 | 7,44 |

Duración promedio de la carrera en los últimos dos períodos (en años)¹

| Carrera | 2013 | 2014 |
|----------------|-------------|-------------|
| FARMACIA | 8,6 | 8,9 |
| BIOQUIMICA | 9,2 | 8,3 |
| BIOTECNOLOGIA | 7 | 7,6 |
| ALIMENTOS | 7,4 | 8,2 |
| FISICA | 9,8 | 9,4 |
| FISICA MEDICA | 9,4 | 10,2 |
| MATEMATICA | 9,9 | 10,9 |
| OPTICA | 6,8 | 13,6 |
| QUIMICA | 14,5 | 13,3 |
| AMBIENTAL | 6,9 | 7,2 |
| TEC. QUIMICO | 0,9 | 2,6 |
| General | 5,58 | 8,25 |

¹ Esta información está disponible a partir del 2013.