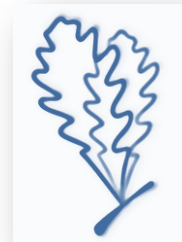


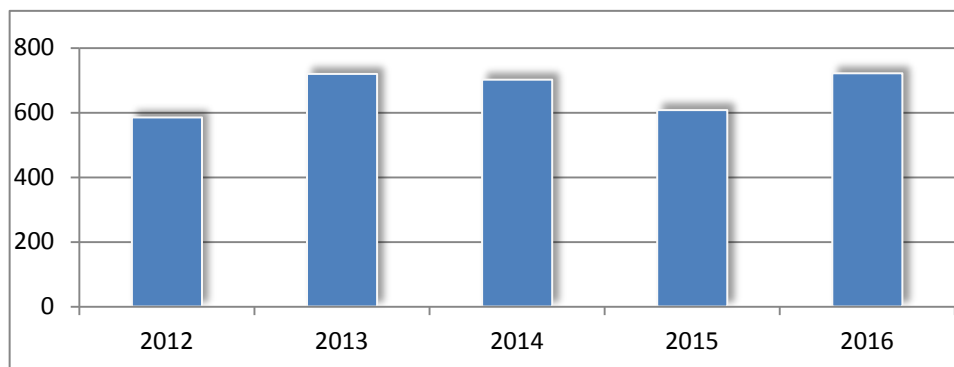
Revista Anual de la Facultad de Ciencias Exactas, UNLP.

Revista Anual N°2, correspondiente al ciclo lectivo 2015.



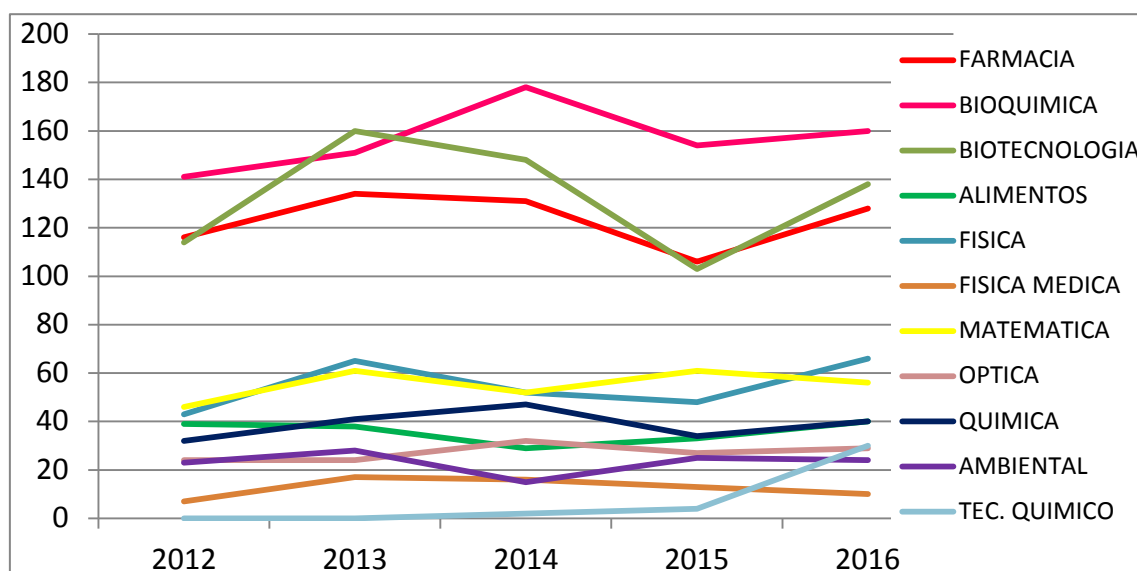
1. Ingresantes

Evolución del número total de ingresantes a la Facultad de Ciencias Exactas en los últimos 5 años:



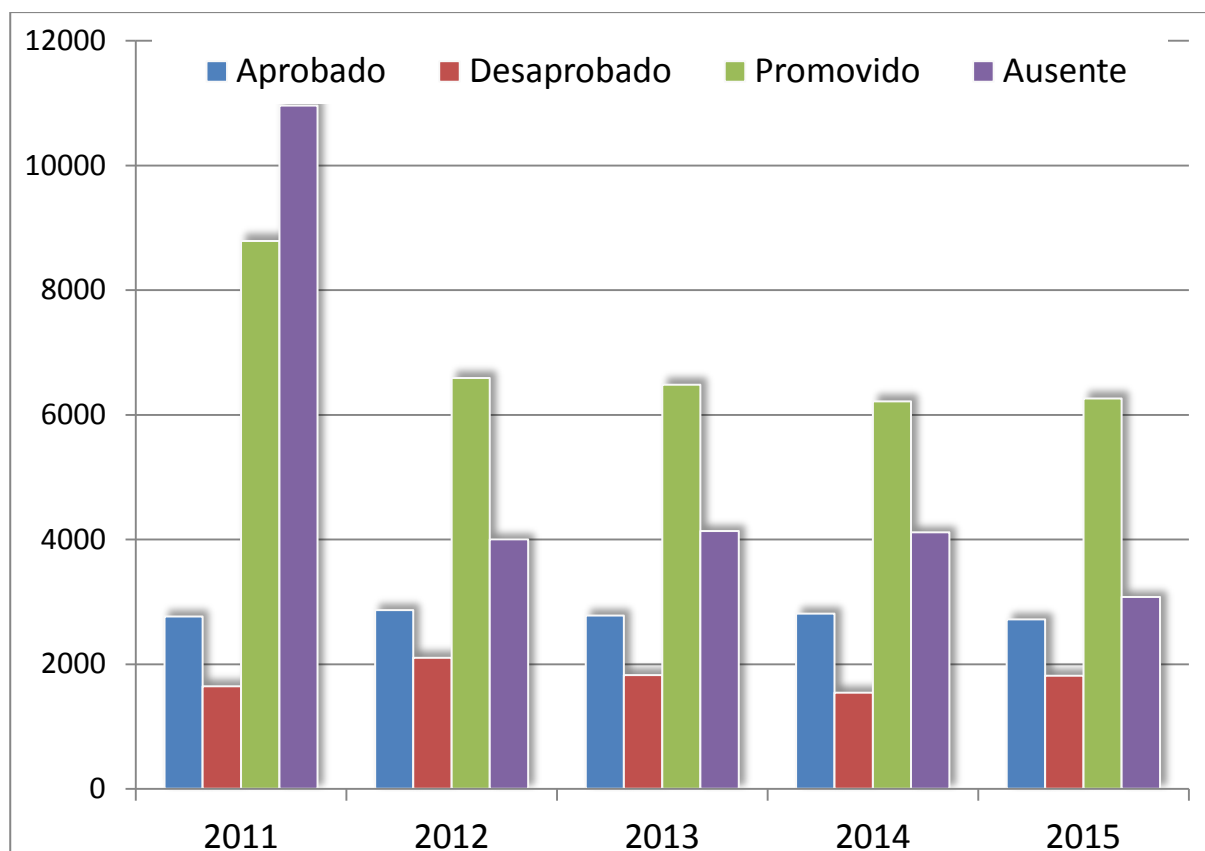
Evolución de ingresantes por carreras en los últimos 5 años:

Carrera	2012	2013	2014	2015	2016	TOTAL
FARMACIA	116	134	131	106	128	615
BIOQUIMICA	141	151	178	154	160	784
BIOTECNOLOGIA	114	160	148	103	138	663
ALIMENTOS	39	38	29	33	40	179
FISICA	43	65	52	48	66	274
FISICA MEDICA	7	17	16	13	10	63
MATEMATICA	46	61	52	61	56	276
OPTICA	24	24	32	27	29	136
QUIMICA	32	41	47	34	40	194
AMBIENTAL	23	28	15	25	24	115
TEC. QUIMICO	0	0	2	4	30	36
TOTAL POR AÑO	585	719	702	608	721	3335



2. Resultados de cursadas

Evolución en los resultados de las cursadas, en los períodos 2011 a 2015:



Resultados de las cursadas por semestres en los períodos 2011 a 2015:

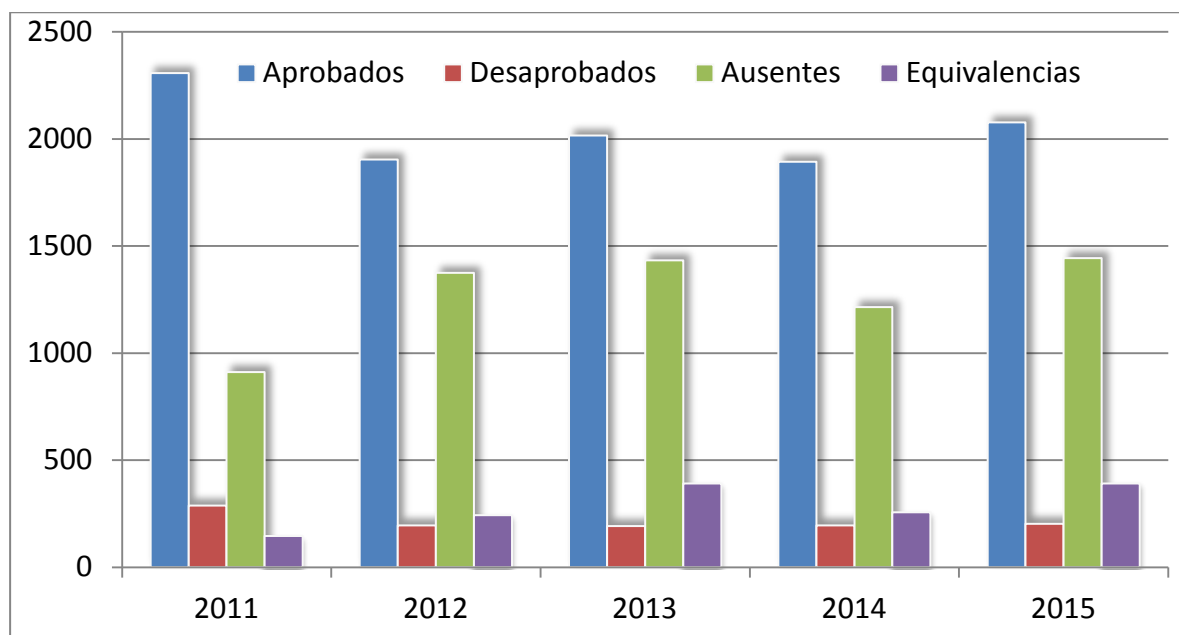
Año	Período	Resultados de Cursadas				Inscripciones
		Aprobado	Desaprobado	Promovido	Ausente	
2011	Anual	97	0	38	408	543
	1° semestre	1351	798	4431	9045	15625
	2° semestre	1317	848	4320	1505	7990
2012	Anual	61	73	0	18	152
	1° semestre	1486	1223	3487	1986	8182
	2° semestre	1318	807	3101	1998	7224
2013	Anual	72	98	0	82	252
	1° semestre	1493	881	3490	2103	7967
	2° semestre	1213	847	2993	1949	7002
2014	Anual	60	18	0	124	202
	1° semestre	1469	868	3260	2175	7772
	2° semestre	1282	655	2954	1813	6704
2015	Anual	60	27	0	134	221
	1° semestre	1411	1067	3313	1472	7263
	2° semestre	1246	720	2959	1475	6400

Resultados de las cursadas del período 2015, por carrera.

Carrera	Período 2015	Aprobado	Desaprobado	Promovido	Ausente	Inscripciones
FARMACIA	1° semestre	263	258	817	337	1675
	2° semestre	275	157	685	385	1502
BIOQUIMICA	1° semestre	414	306	1019	430	2169
	2° semestre	301	213	1068	424	2006
BIOTECNOLOGIA	1° semestre	266	229	856	267	1618
	2° semestre	235	161	621	330	1347
ALIMENTOS	1° semestre	58	56	127	80	321
	2° semestre	49	30	119	57	255
FISICA	Anual	28	17	0	65	110
	1° semestre	171	33	1	82	287
	2° semestre	161	29	0	42	232
FISICA MEDICA	1° semestre	70	20	7	25	122
	2° semestre	62	13	2	21	98
MATEMATICA	Anual	32	10	0	69	111
	1° semestre	47	22	0	9	78
	2° semestre	58	9	0	29	96
OPTICA	1° semestre	35	29	94	50	208
	2° semestre	31	35	97	37	200
QUIMICA	1° semestre	57	71	221	115	464
	2° semestre	40	43	219	76	378
AMBIENTAL	1° semestre	28	38	166	74	306
	2° semestre	31	26	146	57	260
TEC. QUIMICO	1° semestre	2	5	5	3	15
	2° semestre	3	4	2	17	26

3. Resultados de finales

Evolución en los resultados de los finales, en los períodos 2011 a 2015:



Resultados de los finales por año en los períodos 2011a 2015:

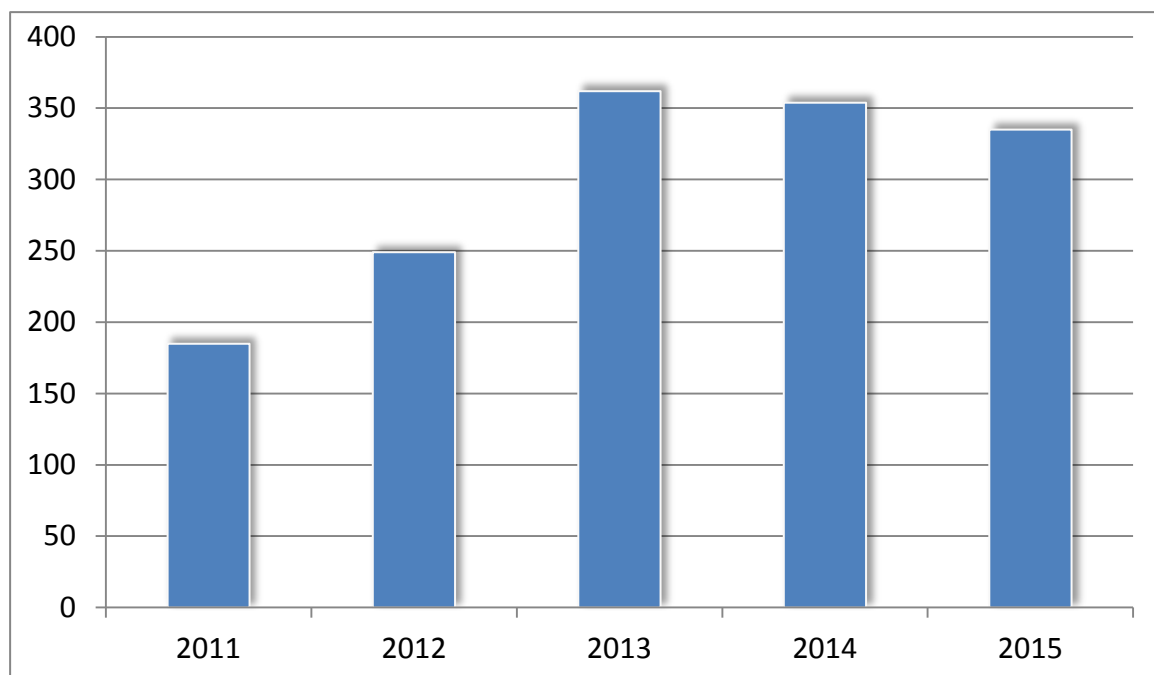
Período	Resultados de finales			
	Aprobados	Desaprobados	Ausentes	Equivalencias
2011	2307	288	912	146
2012	1904	196	1374	243
2013	2016	193	1433	391
2014	1894	196	1215	257
2015	2077	203	1444	392

Resultados de los finales del período 2015, por carrera.

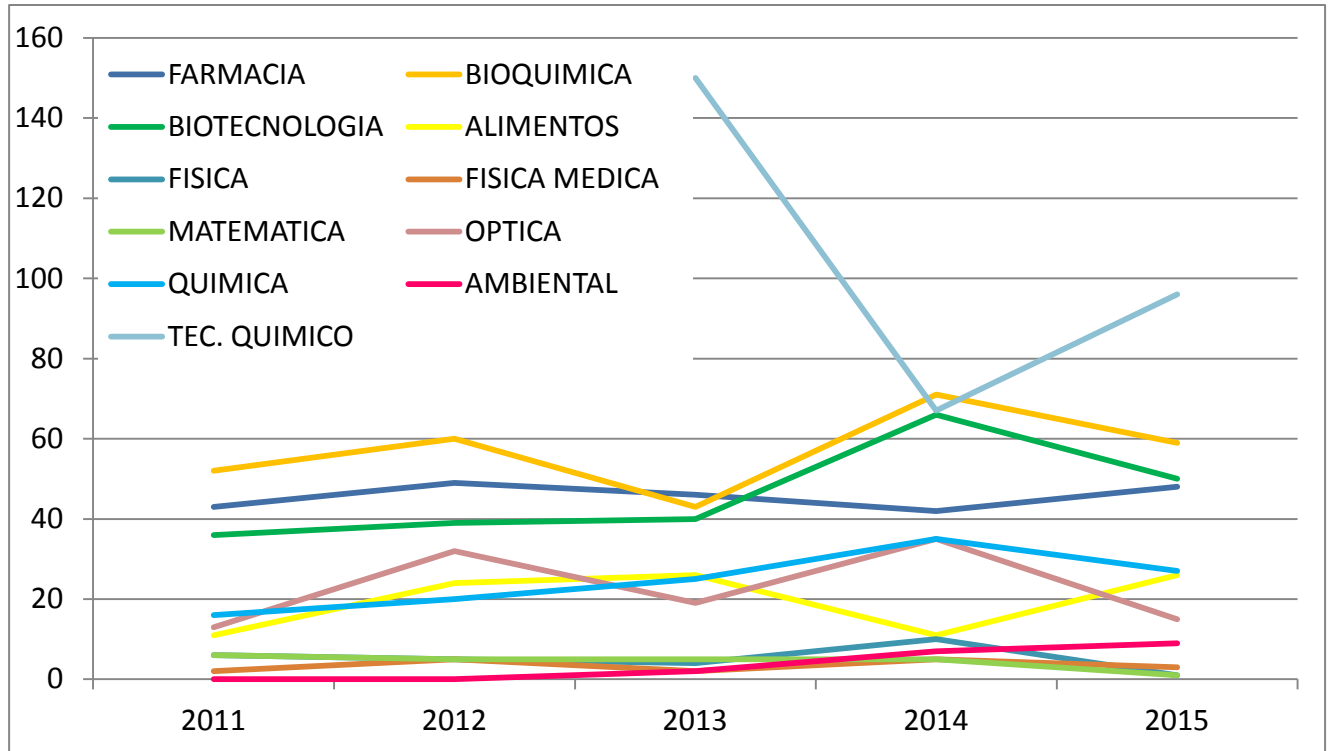
Carrera	Aprobados	Desaprobados	Ausentes	Equivalencias
FARMACIA	409	53	287	40
BIOQUIMICA	456	65	393	41
BIOTECNOLOGIA	326	41	255	16
ALIMENTOS	107	8	58	1
FISICA	357	7	184	12
FISICA MEDICA	110	2	94	0
MATEMATICA	120	1	36	14
OPTICA	41	11	63	17
QUIMICA	96	11	38	4
AMBIENTAL	53	4	31	2
TEC. QUIMICO	2	0	5	245

4. Egresados

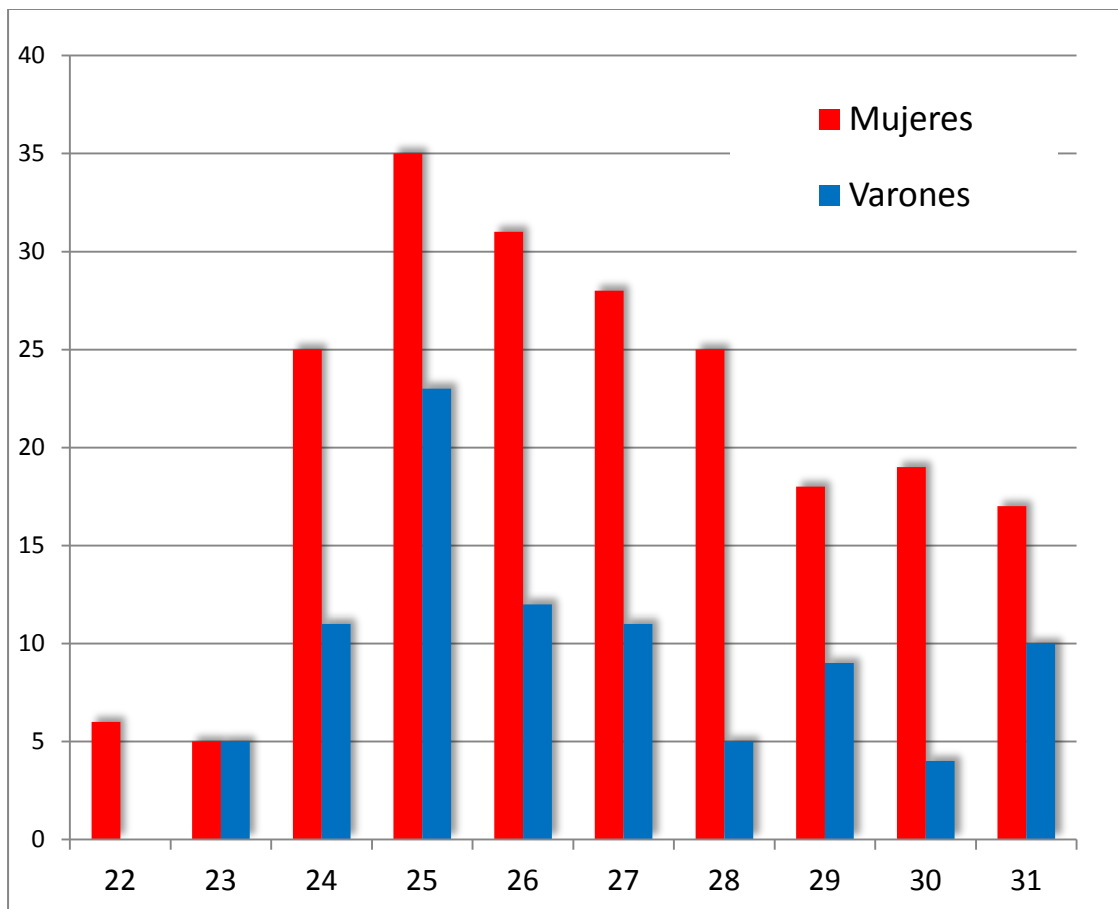
Evolución del número total de egresados en la Facultad de Ciencias Exactas en los períodos 2011 a 2015:



Evolución de egresados en los períodos 2011 a 2015 según la carrera:



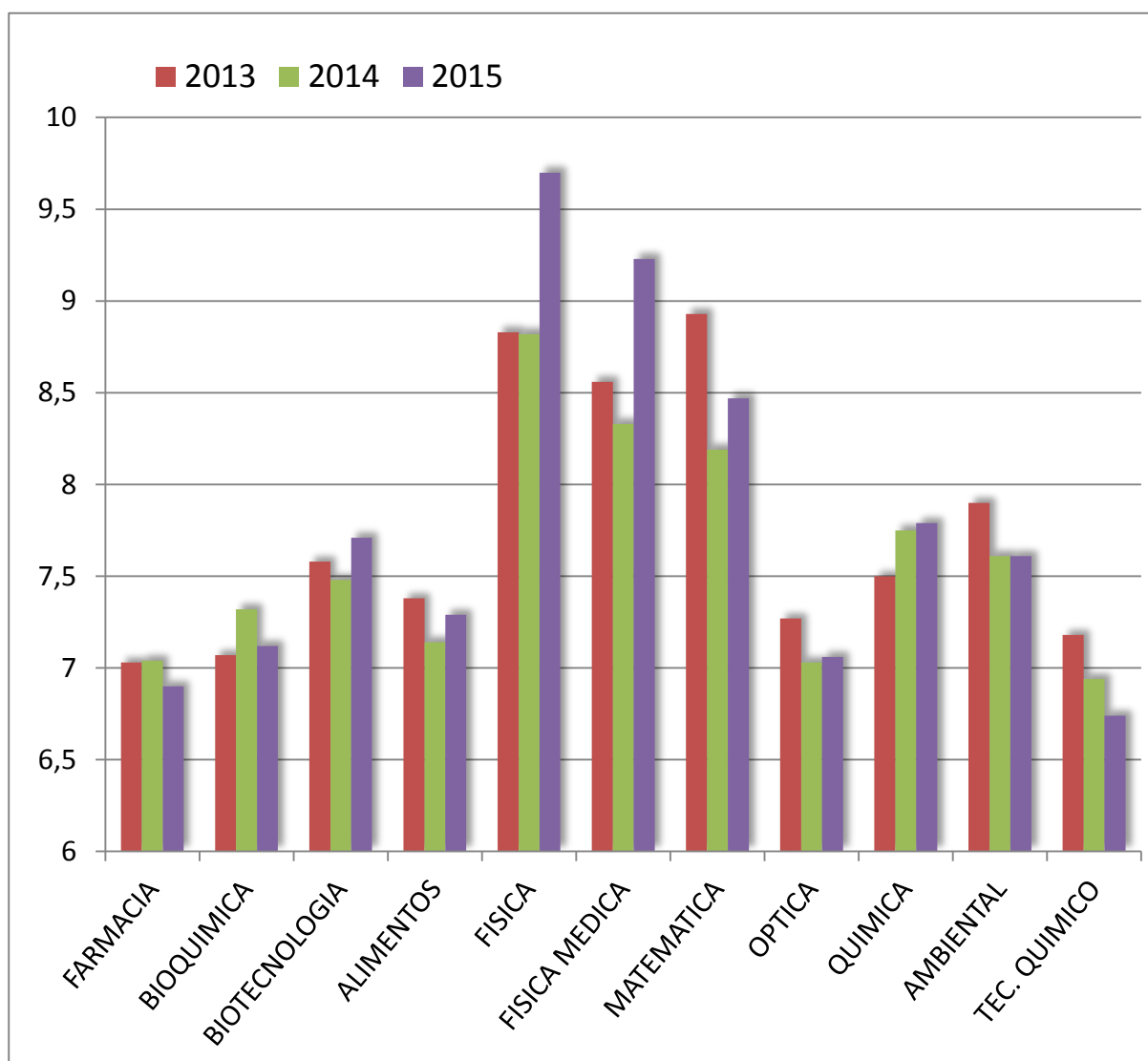
Egresados período 2015, distribuidos según género y edad.



Aquí faltan 36 egresados, 20 mujeres y 16 varones, que no hay datos de su edad.

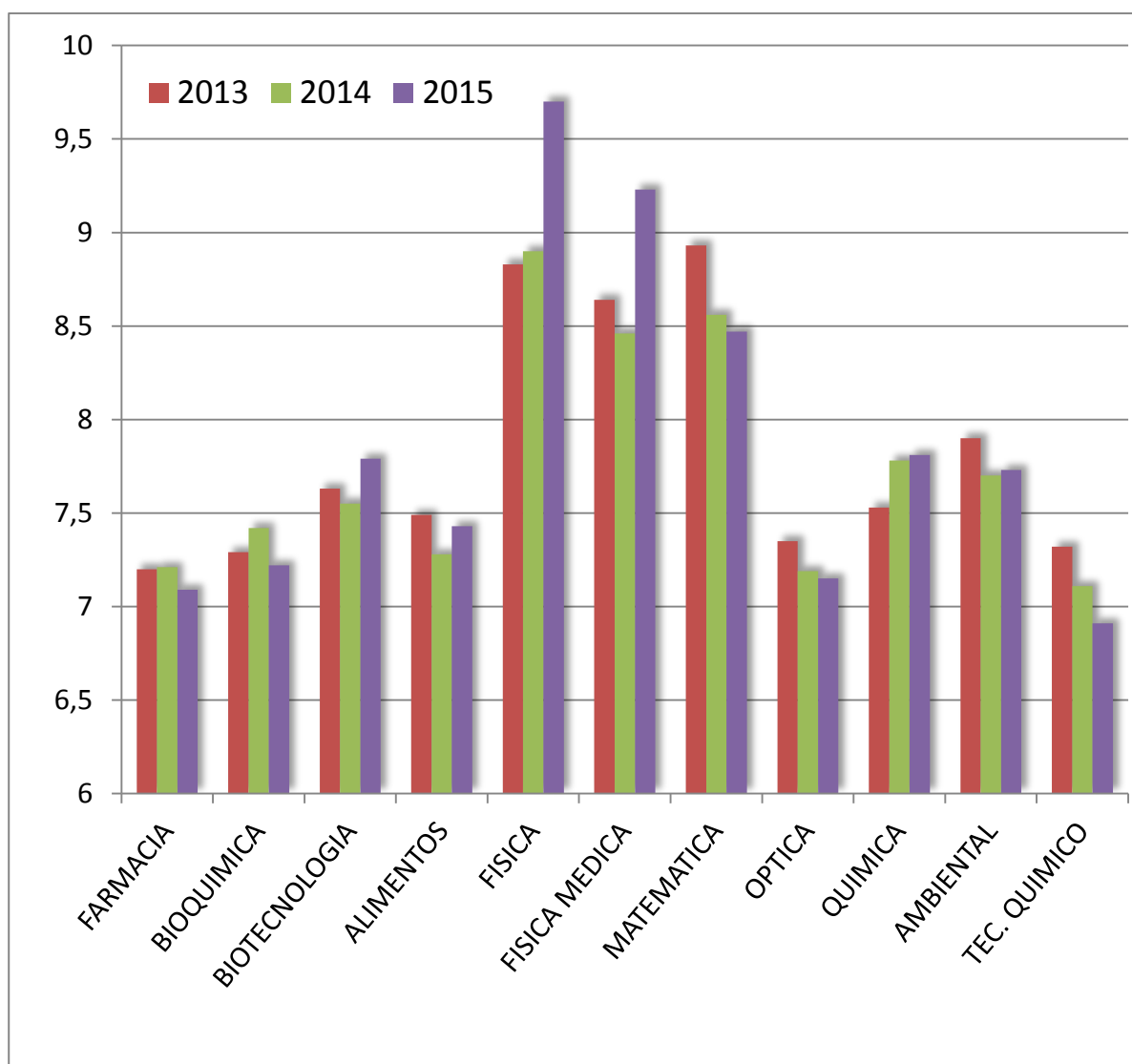
Promedio de los promedios con aplazos según la carrera (períodos 2013 -2015)

Carrera	2013	2014	2015
FARMACIA	7,03	7,04	6,90
BIOQUIMICA	7,07	7,32	7,12
BIOTECNOLOGIA	7,58	7,48	7,71
ALIMENTOS	7,38	7,14	7,29
FISICA	8,83	8,82	9,70
FISICA MEDICA	8,56	8,33	9,23
MATEMATICA	8,93	8,19	8,47
OPTICA	7,27	7,03	7,06
QUIMICA	7,50	7,75	7,79
AMBIENTAL	7,90	7,61	7,61
TEC. QUIMICO	7,18	6,94	6,74
General	7,28	7,33	7,19



Promedio de los promedios sin aplazos según la carrera (períodos 2013 -2015)

Carrera	2013	2014	2015
FARMACIA	7,20	7,21	7,09
BIOQUIMICA	7,29	7,42	7,22
BIOTECNOLOGIA	7,63	7,55	7,79
ALIMENTOS	7,49	7,28	7,43
FISICA	8,83	8,90	9,70
FISICA MEDICA	8,64	8,46	9,23
MATEMATICA	8,93	8,56	8,47
OPTICA	7,35	7,19	7,15
QUIMICA	7,53	7,78	7,81
AMBIENTAL	7,90	7,70	7,73
TEC. QUIMICO	7,32	7,11	6,91
General	7,41	7,44	7,32



Duración promedio de la carrera en los últimos tres períodos (en años).

Carrera	2013	2014	2015
FARMACIA	8,6	8,9	8,7
BIOQUIMICA	9,2	8,3	8,3
BIOTECNOLOGIA	7,0	7,6	7,5
ALIMENTOS	7,4	8,2	7,7
FISICA	9,8	9,4	7
FISICA MEDICA	9,4	10,2	8,9
MATEMATICA	9,9	10,9	13,3
OPTICA	6,8	13,6	7,8
QUIMICA	14,5	13,3	6,1
AMBIENTAL	6,9	7,2	6,4
TEC. QUIMICO	0,9	2,6	0,6
General	5,58	8,25	5,75

