



Revista Anual N^o 7

**Facultad de Ciencias
Exactas, UNLP.**

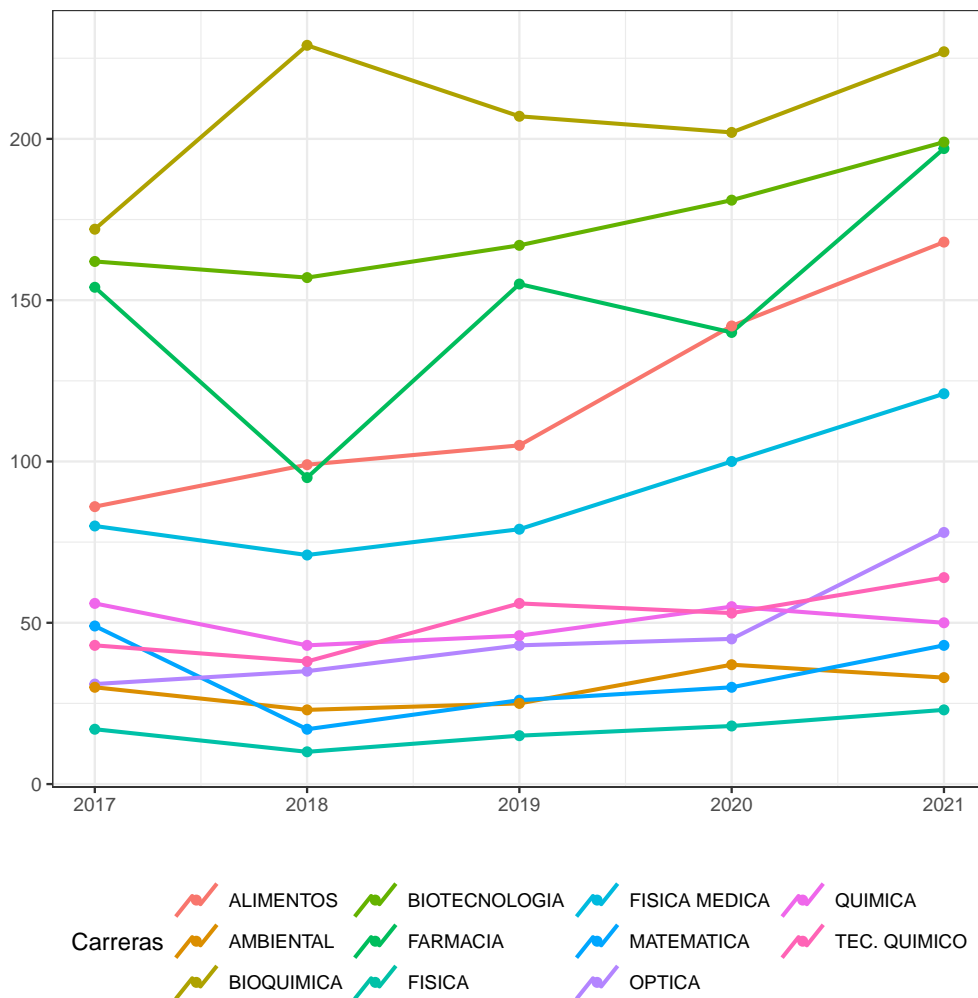
Ciclo lectivo 2020

Dirección de Estadísticas

1 INGRESANTES

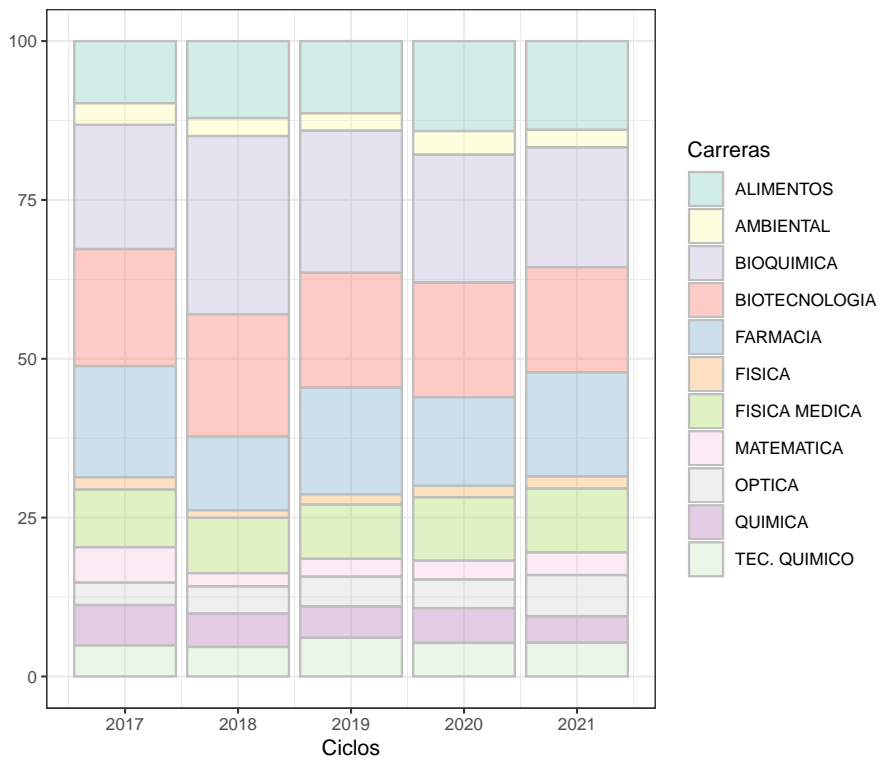
Evolución de los ingresantes¹ a la Facultad de Ciencias Exactas, por carrera, en los últimos 5 ciclos lectivos:

CARRERA	2017	2018	2019	2020	2021	% en relación al año pasado
ALIMENTOS	86	99	105	142	168	15.48
AMBIENTAL	30	23	25	37	33	-12.12
BIOQUIMICA	172	229	207	202	227	11.01
BIOTECNOLOGIA	162	157	167	181	199	9.05
FARMACIA	154	95	155	140	197	28.93
FISICA	17	10	15	18	23	21.74
FISICA MEDICA	80	71	79	100	121	17.36
MATEMATICA	49	17	26	30	43	30.23
OPTICA	31	35	43	45	78	42.31
QUIMICA	56	43	46	55	50	-10
TEC. QUIMICO	43	38	56	53	64	17.19
TOTAL	880	817	924	1003	1203	16.63



¹Se tuvieron en cuenta únicamente ingresantes "puros", es decir, sólo aquellos que se inscriben por primera vez a alguna carrera.

Evolución del porcentaje de los ingresantes por carreras en los últimos 5 ciclos lectivos:

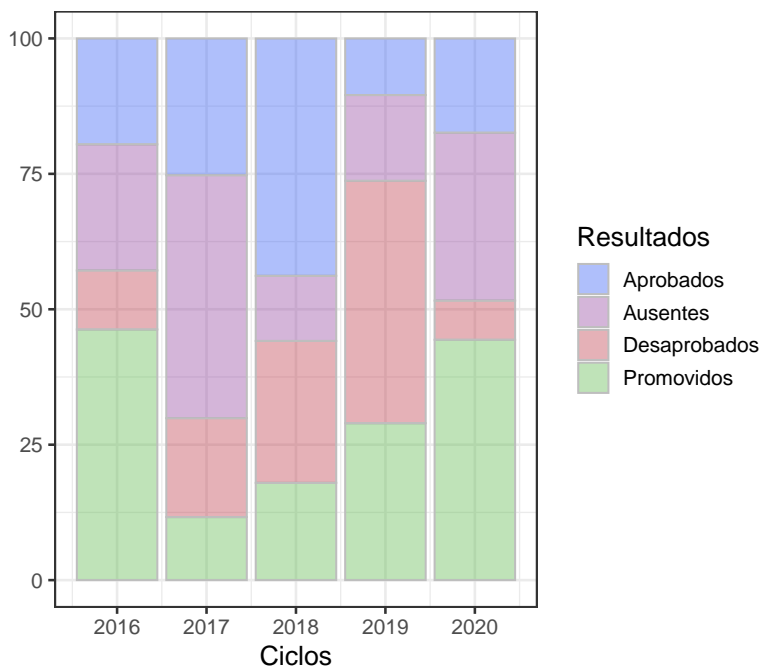


2 RESULTADOS DE CURSADAS

Evolución en los resultados de las cursadas, en los períodos lectivos 2016 al 2020:

Resultados	2016	2017	2018	2019	2020
Aprobados	2719	2599	2563	2317	2705
Desaprobados	1516	1657	1717	1528	1123
Promovidos	6434	6382	6255	6544	6892
Ausentes	3235	3592	3738	4235	4813
Inscriptos	13904	14230	14273	14624	15533

Los porcentajes de estos resultados son:



Resultados de las cursadas por semestres en los períodos 2016 a 2020:

Año	Período	Resultados de Cursadas				
		Aprobados	Desaprobados	Promovidos	Ausentes	Inscriptos
2016	Anual	70	45	—	95	210
	1º semestre	1483	868	3412	1641	7404
	2º semestre	1166	603	3022	1499	6290
2017	Anual	60	41	—	164	265
	1º semestre	1382	883	3395	1959	7619
	2º semestre	1157	733	2987	1469	6346
2018	Anual	79	30	—	202	311
	1º semestre	1271	944	3389	1872	7476
	2º semestre	1213	743	2866	1664	6486
2019	Anual	64	62	—	191	317
	1º semestre	1174	827	3494	2172	7667
	2º semestre	1079	639	3050	1872	6640
2020	Anual	70	39	—	350	459
	1º semestre	1210	535	3758	2355	7858
	2º semestre	1425	549	3134	2108	7216
% en relación al año pasado	Anual	8.57	-58.97	—	45.43	30.94
	1º semestre	2.98	-54.58	7.03	7.77	2.43
	2º semestre	24.28	-16.39	3022	11.2	7.98

Porcentaje de los resultados de las cursadas del ciclo lectivo 2020, por carrera y semestre.

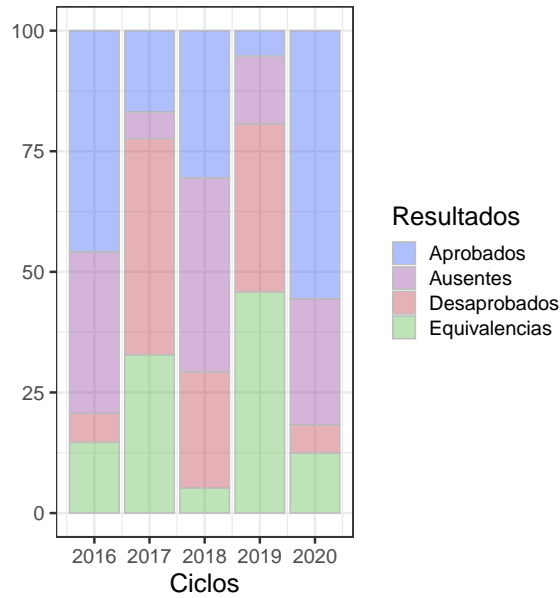
Carrera	Período	Resultados de Cursadas			
		Desaprobados	Aprobados	Ausentes	Promovidos
ALIMENTOS	1º semestre	6.98%	12.21%	36.63%	44.18%
	2º semestre	5.15%	17.65%	30.15%	47.05%
AMBIENTAL	1º semestre	5.34%	7.25%	26.72%	60.69%
	2º semestre	3.5%	14.5%	23.5%	58.5%
BIOQUIMICA	1º semestre	5.76%	13.73%	26.71%	53.8%
	2º semestre	6.25%	13.98%	26.68%	53.09%
BIOTECNOLOGIA	1º semestre	6.79%	11.26%	57.39%	57.39%
	2º semestre	7.54%	18.57%	29.88%	44.01%
FARMACIA	1º semestre	7.28%	12.19%	29.34%	51.19%
	2º semestre	9.85%	19.47%	27.04%	43.64%
FISICA	Anual	9.28%	14.09%	76.63%	—
	1º semestre	11.15%	45.38%	43.47%	—
	2º semestre	10.6%	61.59%	27.81%	—
FISICA MEDICA	1º semestre	12.5%	40.62%	36.46%	10.42%
	2º semestre	9.86%	47.89%	35.21%	7.04%
MATEMATICA	Anual	6.67%	16.36%	76.97%	—
	1º semestre	3.06%	56.12%	40.82%	—
	2º semestre	5.68%	51.14%	43.18%	—
OPTICA	1º semestre	5.7%	23.19%	38.4%	32.71%
	2º semestre	7.17%	28.27%	34.18%	30.38%
QUIMICA	1º semestre	5.81%	6.85%	35.48%	51.86%
	2º semestre	5.29%	13.33%	32.87%	48.51%
TEC. QUIMICO	1º semestre	8.68%	11.81%	46.18%	33.33%
	2º semestre	12.34%	23.14%	42.93%	21.59%

3 RESULTADOS DE FINALES

Evolución en los resultados de los finales, en los períodos 2016 a 2020:

Resultados	2016	2017	2018	2019	2020	% en relación al año pasado
Aprobados	1978	1949	2008	1982	2144	7.56
Desaprobados	259	240	260	229	226	-1.33
Ausentes	1441	1429	1522	1503	1007	-49.26
Equivalencias	631	735	1197	608	478	-27.2
Inscriptos	4309	4353	4987	4322	3855	-12.11

Los porcentajes de estos resultados son:

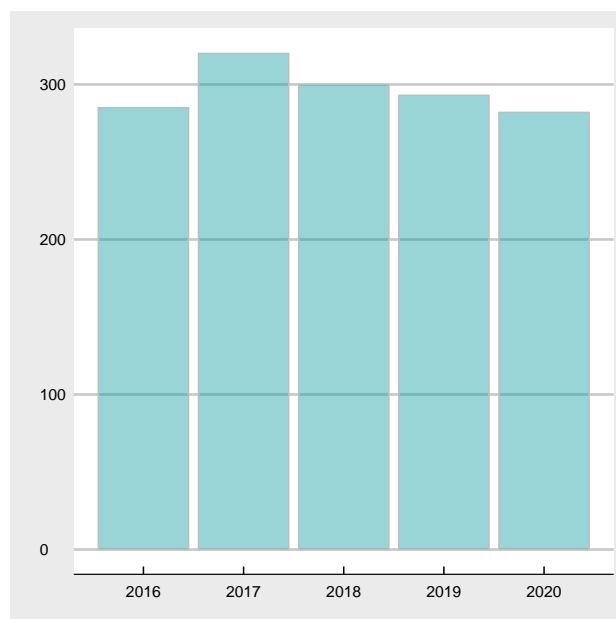


Porcentaje de los resultados de los finales del ciclo lectivo 2020, por carrera.

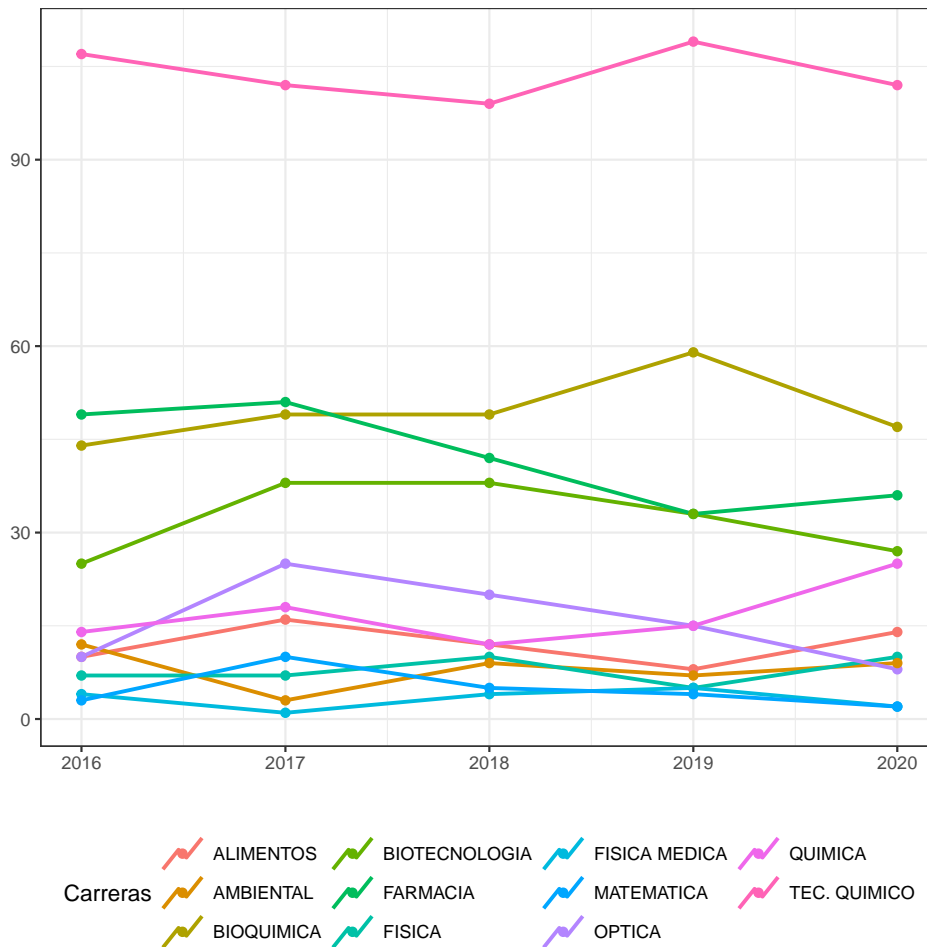
Carrera	Resultados de Finales			
	Aprobados	Desaprobados	Ausentes	Equivalencias
ALIMENTOS	65.35%	6.93%	21.78%	5.94%
AMBIENTAL	35.44%	10.13%	34.18%	20.25%
BIOQUIMICA	47.96%	4.81%	39.44%	7.79%
BIOTECNOLOGIA	49.48%	4.92%	43.52%	2.08%
FARMACIA	44.34%	8.73%	38.75%	8.18%
FISICA	68.39%	2.15%	24.52%	4.94%
FISICA MEDICA	50%	3.16%	42.63%	4.21%
MATEMATICA	74.07%	2.47%	22.22%	1.24%
OPTICA	42.19%	10.16%	45.31%	2.34%
QUIMICA	57.24%	5.26%	26.97%	10.53%
TEC. QUIMICO	11.01%	3.04%	13.11%	72.84%

4 EGRESADOS

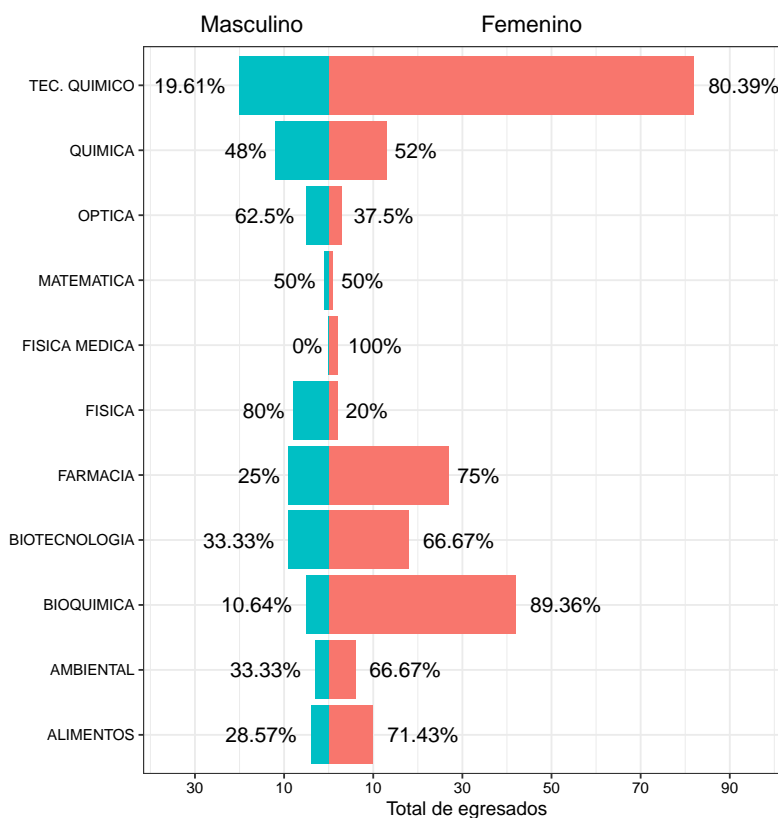
Evolución del número total de egresados en la Facultad de Ciencias Exactas en los períodos 2016 a 2020:



Evolución de egresados en los períodos 2016 a 2020 según la carrera:

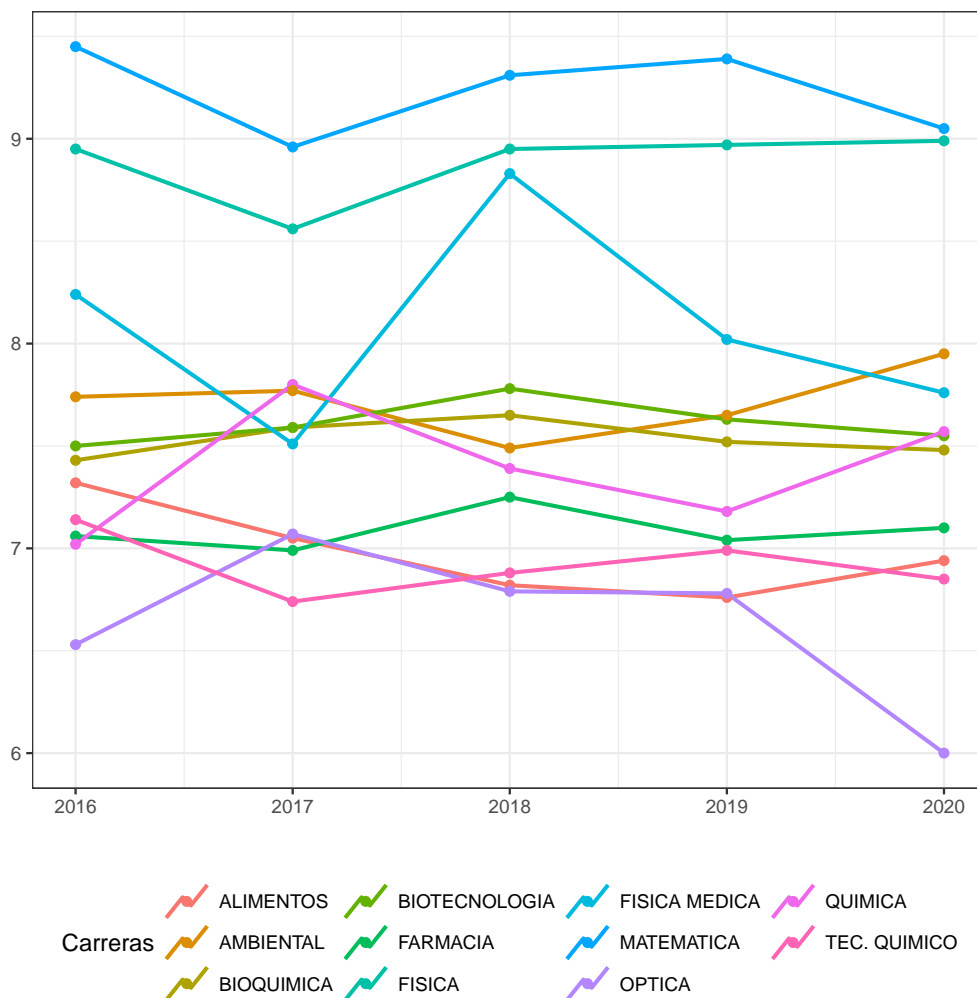


Total de egresados del período 2020 distribuidos según género y carrera. El porcentaje se calculó por carrera.



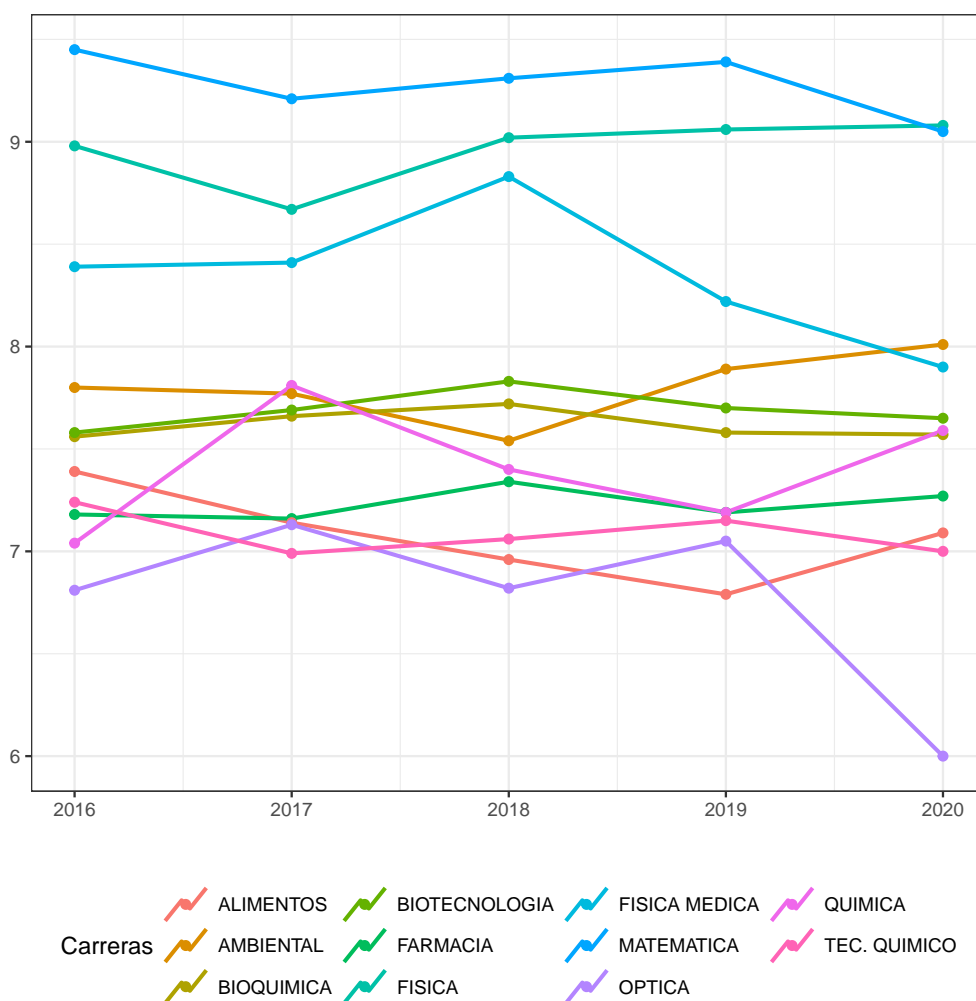
Promedio de los promedios con aplazos según la carrera (períodos 2016 - 2020):

CARRERA	2016	2017	2018	2019	2020	% en relación al año pasado
FARMACIA	7.06	6.99	7.25	7.04	7.1	0.88%
BIOQUIMICA	7.43	7.59	7.65	7.52	7.48	-0.61%
BIOTECNOLOGIA	7.5	7.59	7.78	7.63	7.55	-1.09%
ALIMENTOS	7.32	7.05	6.82	6.76	6.94	2.67%
FISICA	8.95	8.56	8.95	8.97	8.99	0.18%
FISICA MEDICA	8.24	7.51	8.83	8.02	7.76	-3.3%
MATEMATICA	9.45	8.96	9.31	9.39	9.05	-3.7%
OPTICA	6.53	7.07	6.79	6.78	6	-13%
QUIMICA	7.02	7.8	7.39	7.18	7.57	5.19%
AMBIENTAL	7.74	7.77	7.49	7.65	7.95	3.8%
TEC. QUIMICO	7.14	6.74	6.88	6.99	6.85	-2.06%
General	7.67	7.6	7.74	7.63	7.57	-0.82%



Promedio de los promedios sin aplazos según la carrera (períodos 2016 - 2020):

CARRERA	2016	2017	2018	2019	2020	% en relación al año pasado
FARMACIA	7.18	7.16	7.34	7.19	7.27	1.15%
BIOQUIMICA	7.56	7.66	7.72	7.58	7.57	-0.09%
BIOTECNOLOGIA	7.58	7.69	7.83	7.7	7.65	-0.68%
ALIMENTOS	7.39	7.14	6.96	6.79	7.09	4.12%
FISICA	8.98	8.67	9.02	9.06	9.08	0.24%
FISICA MEDICA	8.39	8.41	8.83	8.22	7.9	-4.01%
MATEMATICA	9.45	9.21	9.31	9.39	9.05	-3.7%
OPTICA	6.81	7.13	6.82	7.05	6	-17.51%
QUIMICA	7.04	7.81	7.4	7.19	7.59	5.29%
AMBIENTAL	7.8	7.77	7.54	7.89	8.01	1.61%
TEC. QUIMICO	7.24	6.99	7.06	7.15	7	-2.14%
General	7.77	7.79	7.8	7.75	7.66	-1.17%



Duración promedio (en años) de la carrera en los últimos 5 ciclos lectivos.

CARRERA	2016	2017	2018	2019	2020	% en relación al año pasado
FARMACIA	8.97	9.01	8.09	7.46	8.94	16.56%
BIOQUIMICA	8.96	7.16	7.57	8.23	7.77	-5.97%
BIOTECNOLOGIA	7.24	7.56	7.07	7.03	8.66	18.77%
ALIMENTOS	8.61	7.59	6	7.1	5.02	-41.59%
FISICA	6.85	7.92	8.21	8.67	6.04	-43.45%
FISICA MEDICA	10.79	16	8.04	12.85	14	8.21%
MATEMATICA	9.86	7.48	7.17	8.71	9.62	9.52%
OPTICA	8.33	6.14	5.49	4.79	3.29	-45.83%
QUIMICA	5.85	6.84	5.98	7.26	6.36	-14.17%
AMBIENTAL	6.31	7.53	6.94	10	6.26	-59.76%
TEC. QUIMICO	0.78	1.27	2	2.6	3.2	18.73%
General	7.5	7.68	6.6	7.7	7.2	-7.01%

