



REVISTA ANUAL N ° 9

**FACULTAD DE CIENCIAS
EXACTAS, UNLP.**

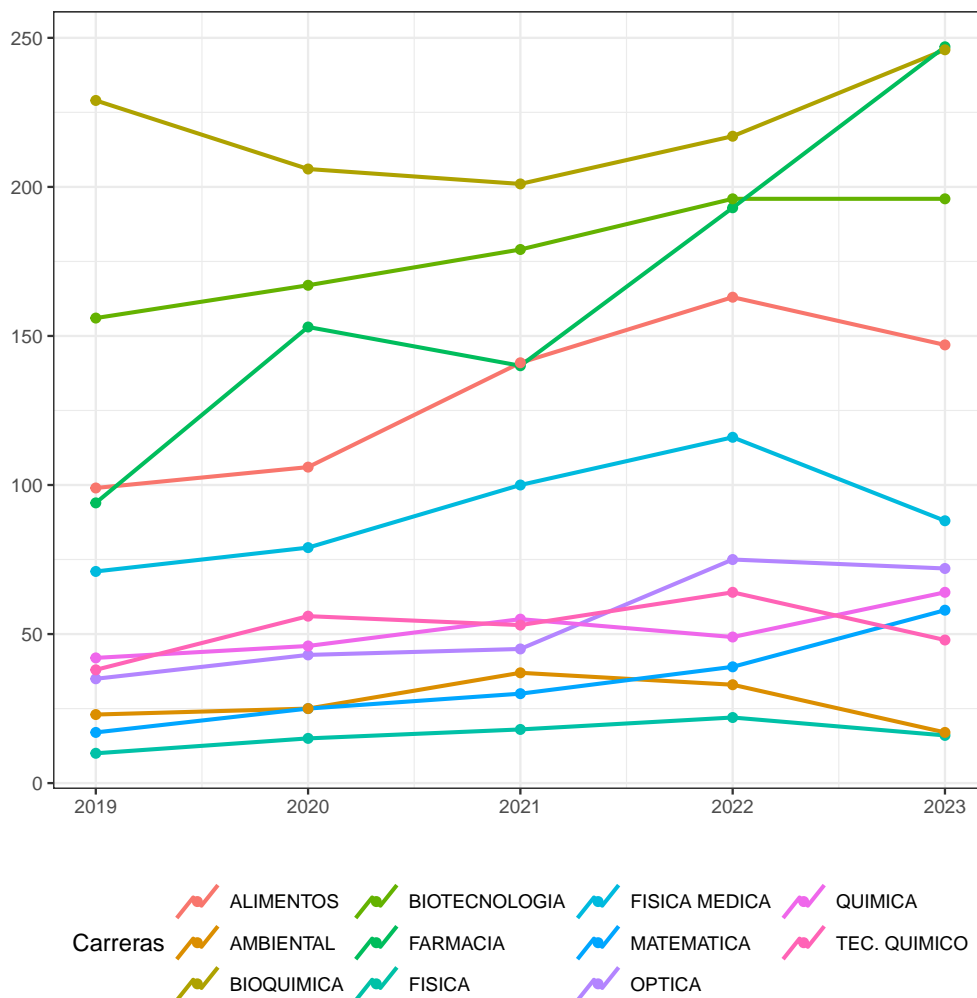
Ciclo lectivo 2022

Dirección de Estadísticas

1 INGRESANTES

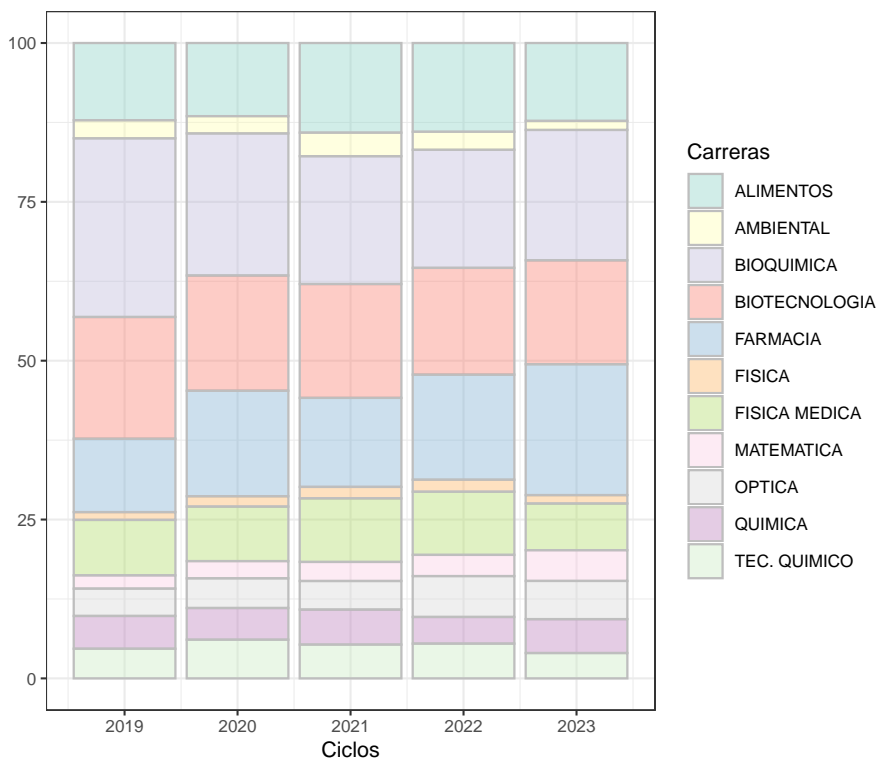
Evolución de los ingresantes¹ a la Facultad de Ciencias Exactas, por carrera, en los últimos 5 ciclos lectivos:

CARRERA	2019	2020	2021	2022	2023	% en relación al año pasado
ALIMENTOS	99	106	141	163	147	-10.88
AMBIENTAL	23	25	37	33	17	-94.12
BIOQUIMICA	229	206	201	217	246	11.79
BIOTECNOLOGIA	156	167	179	196	196	0
FARMACIA	94	153	140	193	247	21.86
FISICA	10	15	18	22	16	-37.5
FISICA MEDICA	71	79	100	116	88	-31.82
MATEMATICA	17	25	30	39	58	32.76
OPTICA	35	43	45	75	72	-4.17
QUIMICA	42	46	55	49	64	23.44
TEC. QUIMICO	38	56	53	64	48	-33.33
TOTAL	814	921	999	1167	1199	2.67



¹Se tuvieron en cuenta únicamente ingresantes "puros", es decir, sólo aquellos que se inscriben por primera vez a alguna carrera.

Evolución del porcentaje de los ingresantes por carreras en los últimos 5 ciclos lectivos:

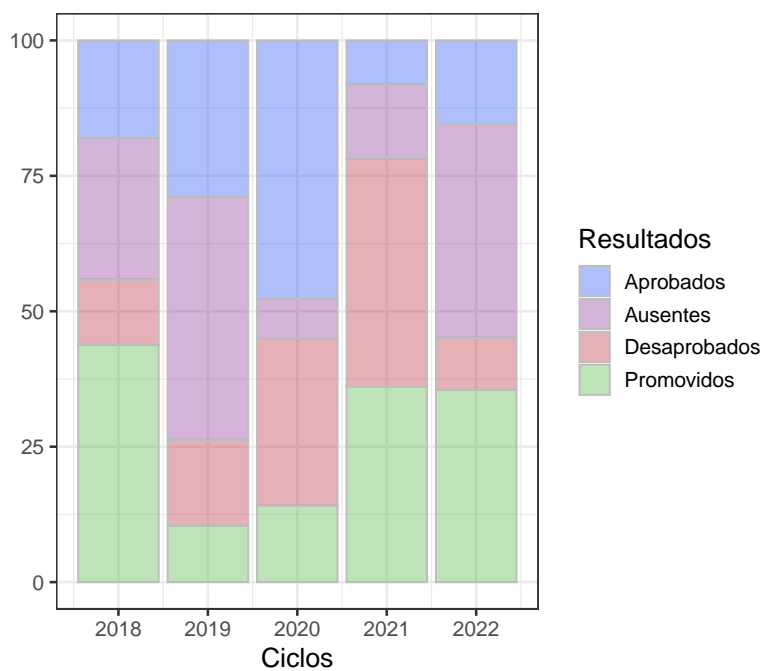


2 RESULTADOS DE CURSADAS

Evolución en los resultados de las cursadas, en los períodos lectivos 2018 al 2022:

Resultados	2018	2019	2020	2021	2022
Aprobados	2566	2317	2196	2177	2217
Desaprobados	1716	1528	1121	1301	1381
Promovidos	6255	6548	7426	6700	5098
Ausentes	3738	4233	4810	5758	5659
Inscriptos	14275	14626	15553	15936	14355

Los porcentajes de estos resultados son:



Resultados de las cursadas por semestres en los períodos 2018 a 2022:

Año	Período	Resultados de Cursadas				
		Aprobados	Desaprobados	Promovidos	Ausentes	Inscriptos
2018	Anual	79	30	—	202	311
	1º semestre	1271	944	3389	1872	7476
	2º semestre	1216	742	2866	1664	6488
2019	Anual	64	62	—	191	317
	1º semestre	1173	827	3497	2171	7668
	2º semestre	1080	639	3051	1871	6641
2020	Anual	72	39	—	347	458
	1º semestre	1006	535	3970	2354	7865
	2º semestre	1118	547	3456	2109	7230
2021	Anual	95	48	—	468	611
	1º semestre	1085	670	3765	2763	8283
	2º semestre	997	583	2935	2527	7042
2022	Anual	119	43	—	300	462
	1º semestre	1070	768	2720	3036	7594
	2º semestre	1028	570	2378	2323	6299
% en relación al año pasado	Anual	20.17	-11.63	—	-56	-32.25
	1º semestre	-1.4	12.76	-38.42	8.99	-9.07
	2º semestre	3.02	-2.28	2866	-8.78	-11.8

Porcentaje de los resultados de las cursadas del ciclo lectivo 2022, por carrera y semestre.

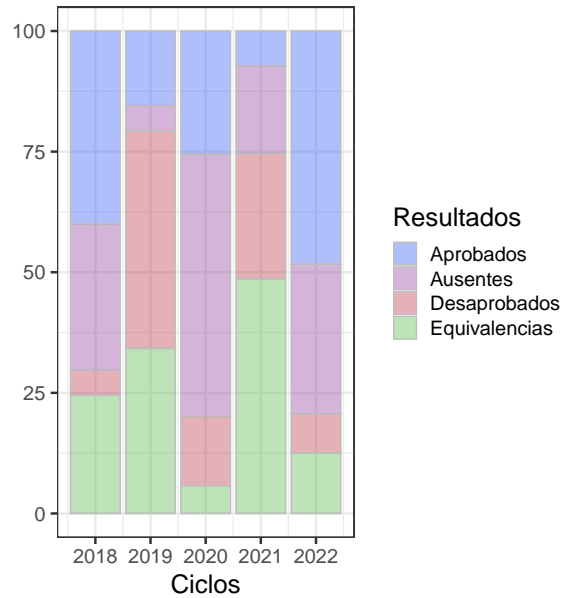
Carrera	Período	Resultados de Cursadas			
		Desaprobados	Aprobados	Ausentes	Promovidos
ALIMENTOS	1º semestre	4.32%	9.19%	56.76%	29.73%
	2º semestre	5.19%	13.33%	48.15%	33.33%
AMBIENTAL	1º semestre	7.14%	6.77%	50%	36.09%
	2º semestre	8.67%	6.63%	52.04%	32.66%
BIOQUIMICA	1º semestre	11.34%	9.14%	50.95%	28.57%
	2º semestre	11.9%	6.73%	49.48%	31.89%
BIOTECNOLOGIA	1º semestre	10.03%	8.38%	30.43%	30.43%
	2º semestre	12.42%	7.18%	43.06%	37.34%
FARMACIA	1º semestre	9.77%	6.49%	50.93%	32.81%
	2º semestre	10.68%	9.54%	44.13%	35.65%
FISICA	Anual	13.83%	8.36%	77.81%	—
	1º semestre	44.56%	7.32%	48.12%	—
	2º semestre	57.09%	15.22%	27.69%	—
FISICA MEDICA	1º semestre	40.43%	10.64%	5.32%	43.61%
	2º semestre	44.93%	8.7%	8.7%	37.67%
MATEMATICA	Anual	17.8%	7.2%	75%	—
	1º semestre	56.84%	1.05%	42.11%	—
	2º semestre	54.95%	13.51%	31.54%	—
OPTICA	1º semestre	6.11%	8.78%	45.04%	40.07%
	2º semestre	8.23%	8.23%	45.68%	37.86%
QUIMICA	1º semestre	8.86%	5.4%	52.05%	33.69%
	2º semestre	9.02%	8.76%	43.04%	39.18%
TEC. QUIMICO	1º semestre	11.08%	13.77%	23.35%	51.8%
	2º semestre	11.14%	11.35%	22.27%	55.24%

3 RESULTADOS DE FINALES

Evolución en los resultados de los finales, en los períodos 2018 a 2022:

Resultados	2018	2019	2020	2021	2022	% en relación al año pasado
Aprobados	2008	1982	2143	1793	1734	-3.4
Desaprobados	260	229	226	265	289	8.3
Ausentes	1522	1503	1006	957	1114	14.09
Equivalencias	1230	679	565	672	451	-49
Inscriptos	5020	4393	3940	3687	3588	-2.76

Los porcentajes de estos resultados son:

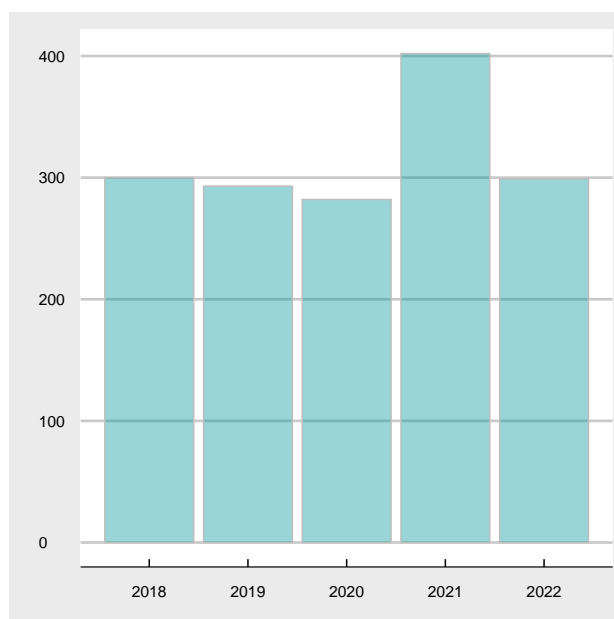


Porcentaje de los resultados de los finales del ciclo lectivo 2022, por carrera.

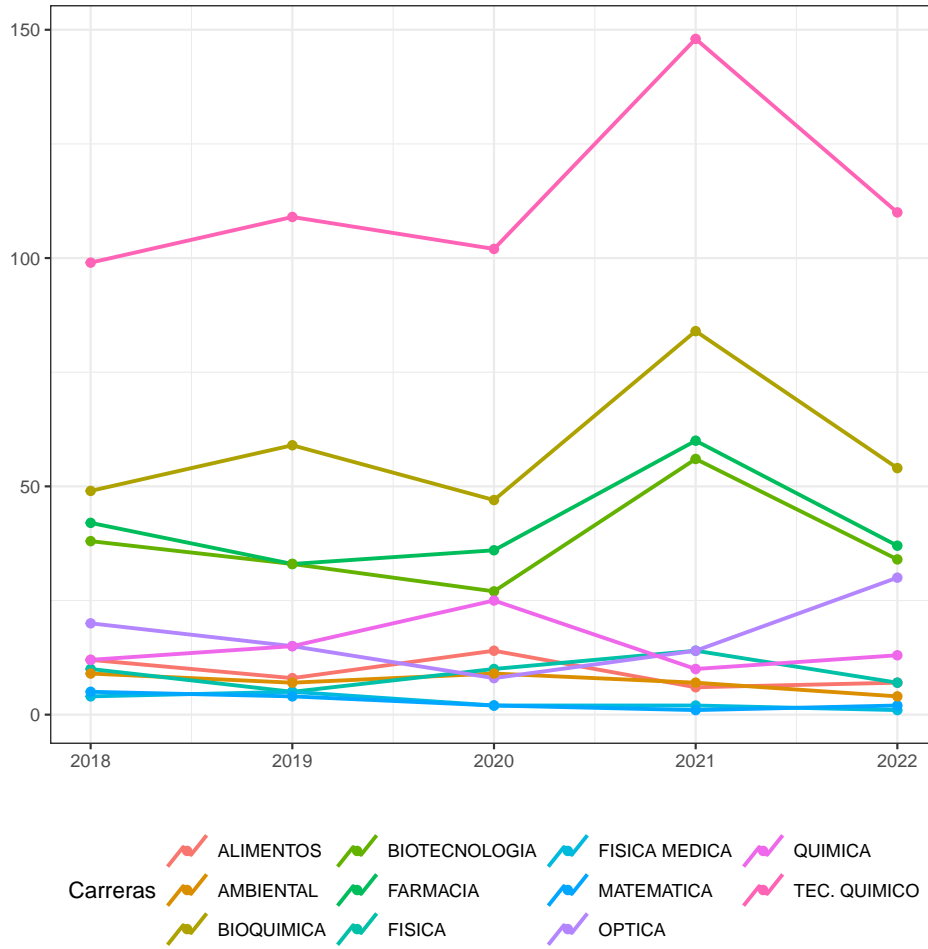
Carrera	Resultados de Finales			
	Aprobados	Desaprobados	Ausentes	Equivalencias
ALIMENTOS	43.81 %	6.67 %	43.81 %	5.71 %
AMBIENTAL	53.33 %	13.33 %	18.67 %	14.67 %
BIOQUIMICA	54.87 %	6.9 %	32.2 %	6.03 %
BIOTECNOLOGIA	54.06 %	9.7 %	32.48 %	3.76 %
FARMACIA	50.85 %	8.36 %	29.46 %	11.33 %
FISICA	73.92 %	2.49 %	20.18 %	3.41 %
FISICA MEDICA	46.85 %	5.41 %	33.33 %	14.41 %
MATEMATICA	54.39 %	12.28 %	26.32 %	7.01 %
OPTICA	42.27 %	18.56 %	30.93 %	8.24 %
QUIMICA	51.55 %	11.34 %	23.71 %	13.4 %
TEC. QUIMICO	8.38 %	2.86 %	7.62 %	81.14 %

4 EGRESADOS

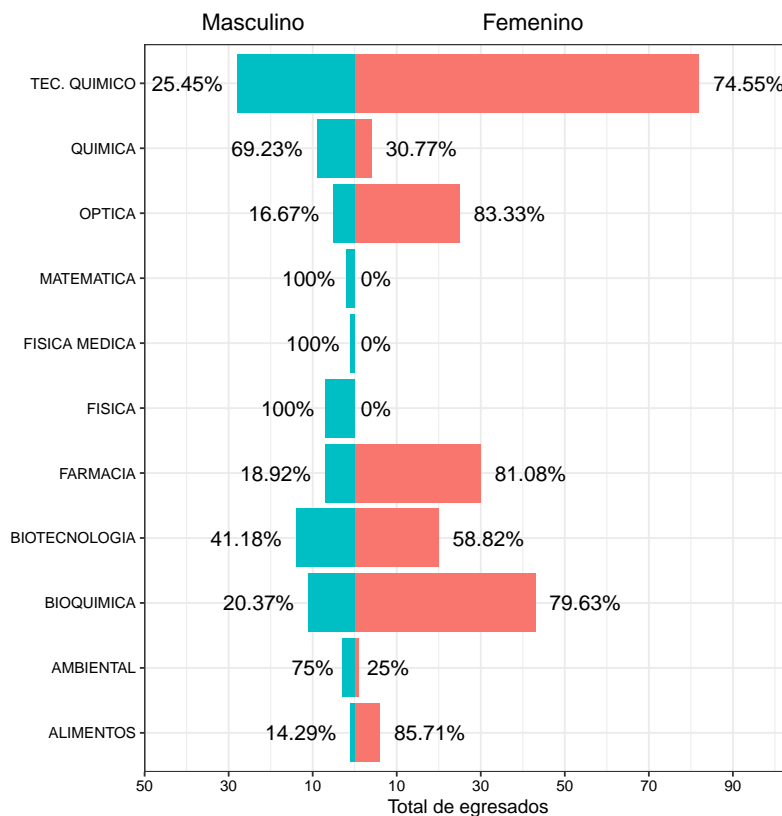
Evolución del número total de egresados en la Facultad de Ciencias Exactas en los períodos 2018 a 2022:



Evolución de egresados en los periodos 2018 a 2022 según la carrera:

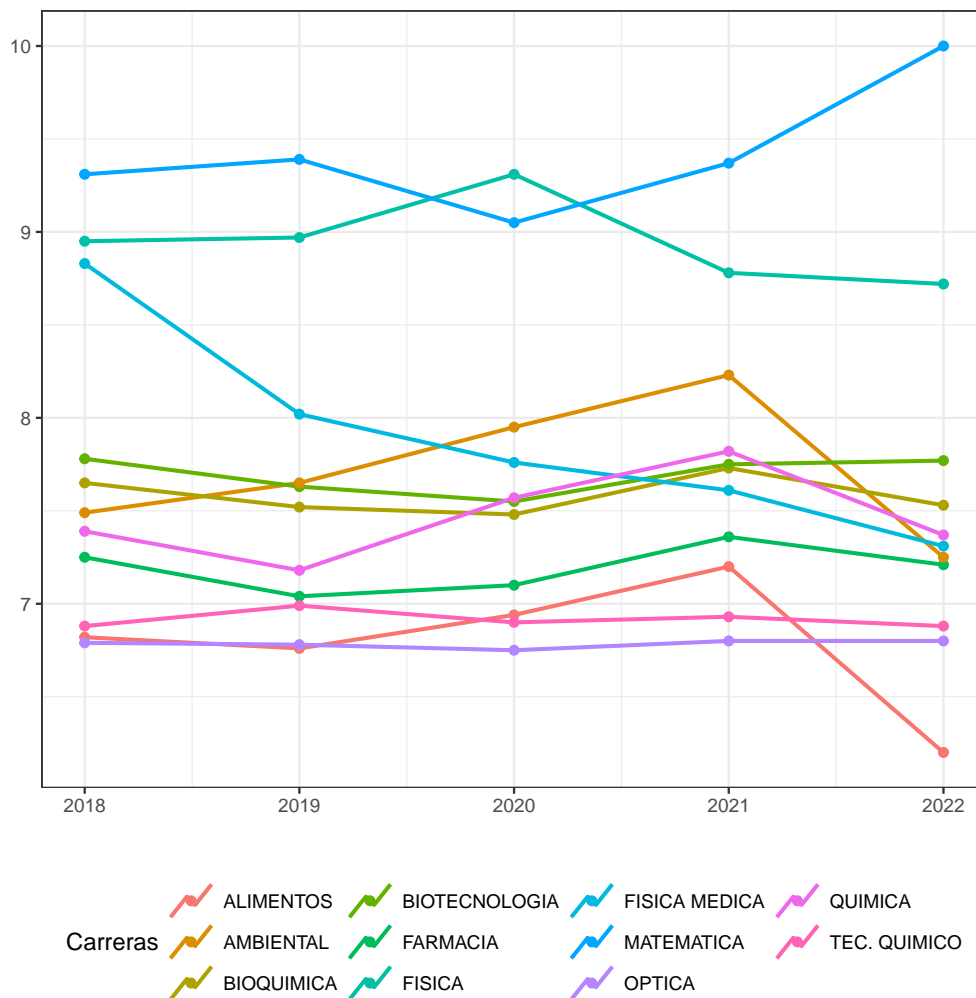


Total de egresados del periodo 2022 distribuidos según género y carrera. El porcentaje se calculó por carrera.



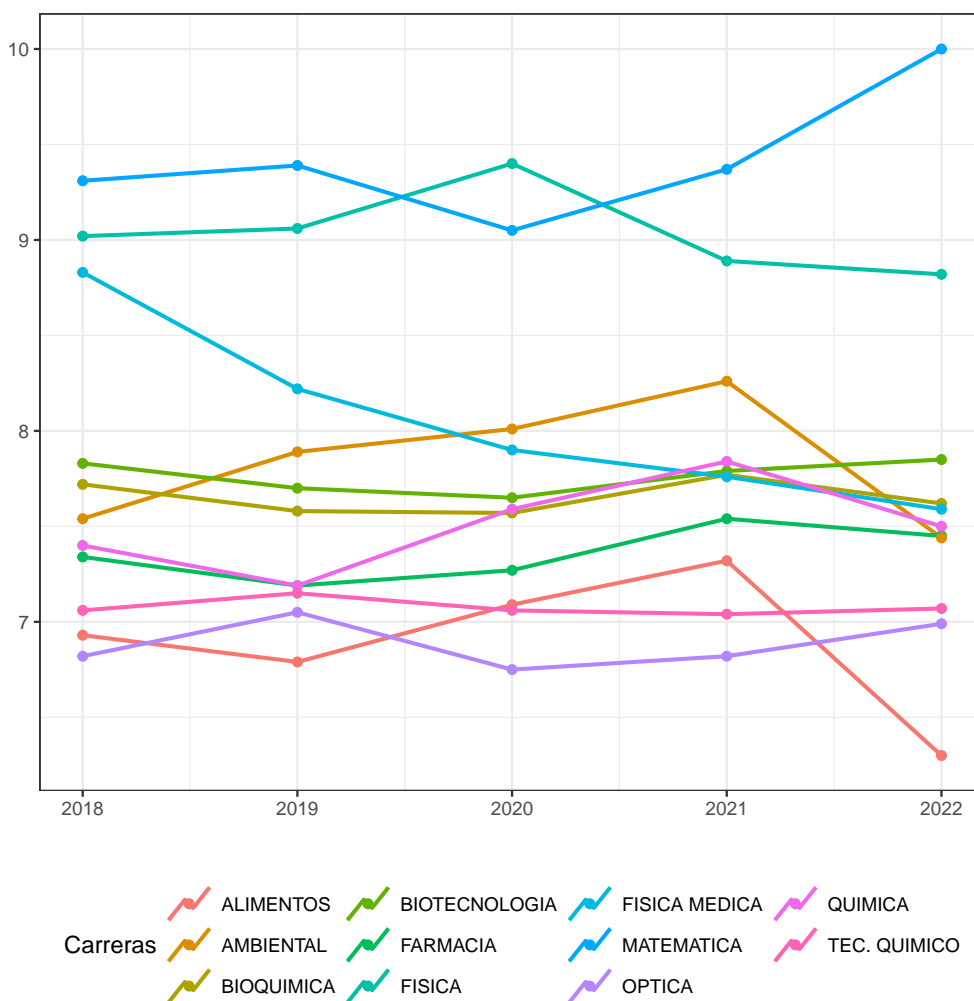
Promedio de los promedios con aplazos según la carrera (períodos 2018 - 2022):

CARRERA	2018	2019	2020	2021	2022	% en relación al año pasado
FARMACIA	7.25	7.04	7.1	7.36	7.21	-2.06%
BIOQUIMICA	7.65	7.52	7.48	7.73	7.53	-2.69%
BIOTECNOLOGIA	7.78	7.63	7.55	7.75	7.77	0.27%
ALIMENTOS	6.82	6.76	6.94	7.2	6.2	-16.16%
FISICA	8.95	8.97	9.31	8.78	8.72	-0.7%
FISICA MEDICA	8.83	8.02	7.76	7.61	7.31	-4.04%
MATEMATICA	9.31	9.39	9.05	9.37	10	6.3%
OPTICA	6.79	6.78	6.75	6.8	6.8	0.04%
QUIMICA	7.39	7.18	7.57	7.82	7.37	-6.14%
AMBIENTAL	7.49	7.65	7.95	8.23	7.25	-13.54%
TEC. QUIMICO	6.88	6.99	6.9	6.93	6.88	-0.7%
General	7.74	7.63	7.67	7.78	7.55	-3.06%



Promedio de los promedios sin aplazos según la carrera (períodos 2018 - 2022):

CARRERA	2018	2019	2020	2021	2022	% en relación al año pasado
FARMACIA	7.34	7.19	7.27	7.54	7.45	-1.24 %
BIOQUIMICA	7.72	7.58	7.57	7.77	7.62	-2.01 %
BIOTECNOLOGIA	7.83	7.7	7.65	7.79	7.85	0.74 %
ALIMENTOS	6.93	6.79	7.09	7.32	6.3	-16.1 %
FISICA	9.02	9.06	9.4	8.89	8.82	-0.81 %
FISICA MEDICA	8.83	8.22	7.9	7.76	7.59	-2.24 %
MATEMATICA	9.31	9.39	9.05	9.37	10	6.3 %
OPTICA	6.82	7.05	6.75	6.82	6.99	2.47 %
QUIMICA	7.4	7.19	7.59	7.84	7.5	-4.56 %
AMBIENTAL	7.54	7.89	8.01	8.26	7.44	-10.98 %
TEC. QUIMICO	7.06	7.15	7.06	7.04	7.07	0.49 %
General	7.8	7.75	7.76	7.85	7.69	-2.09 %



Duración promedio (en años) de la carrera en los últimos 5 ciclos lectivos.

CARRERA	2018	2019	2020	2021	2022	% en relación al año pasado
FARMACIA	8.09	7.46	8.94	8.39	10.08	16.72%
BIOQUIMICA	7.57	8.23	7.77	8.03	7.99	-0.47%
BIOTECNOLOGIA	7.07	7.03	8.66	8.08	7.43	-8.8%
ALIMENTOS	5.97	7.1	5.02	4.99	6.55	23.81%
FISICA	8.21	8.67	6.08	9.24	9.26	0.19%
FISICA MEDICA	8.04	12.85	14	16.92	10.25	-65.04%
MATEMATICA	7.17	8.71	9.62	9.17	7	-30.95%
OPTICA	5.49	4.54	3.62	4.07	5.65	27.88%
QUIMICA	5.98	7.26	6.36	5.61	9.25	39.37%
AMBIENTAL	6.94	10	6.26	7.73	11.04	30.03%
TEC. QUIMICO	2	2.62	3.24	2.79	2.69	-3.76%
General	6.59	7.68	7.23	7.73	7.93	2.49%

